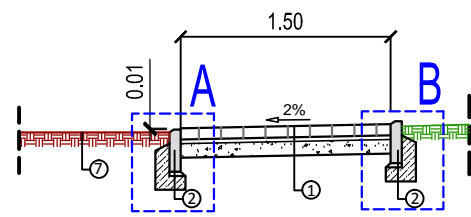
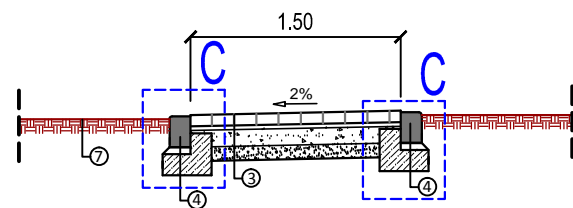


**PRZEKROJE NORMALNE
SKALA 1:50**

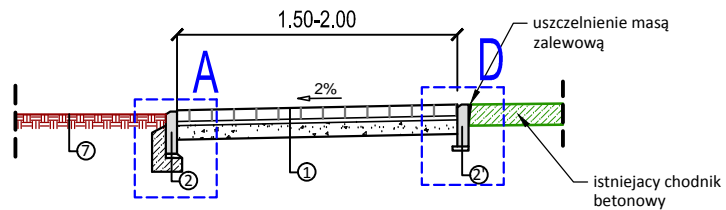
PRZEKRÓJ A-A



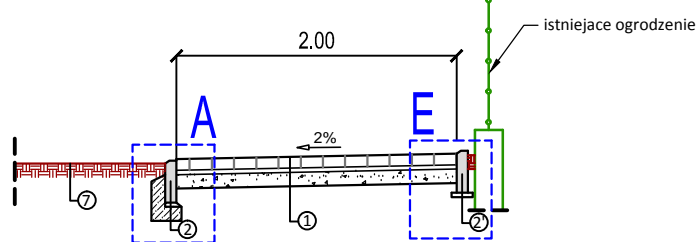
PRZEKRÓJ B-B



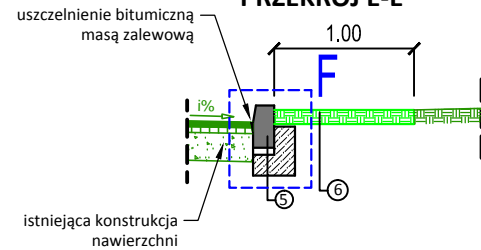
PRZEKRÓJ C-C



PRZEKRÓJ D-D

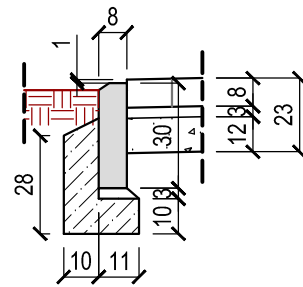


PRZEKRÓJ E-E

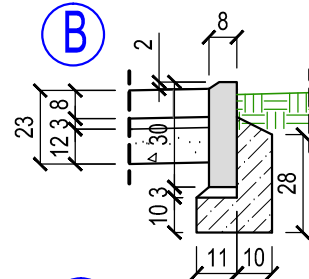


**DETALE
SKALA 1:20**

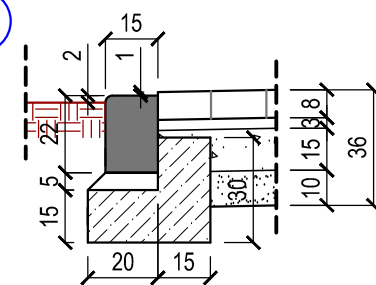
A



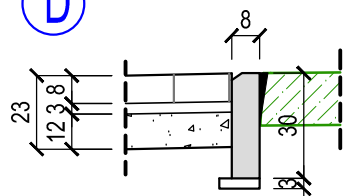
B



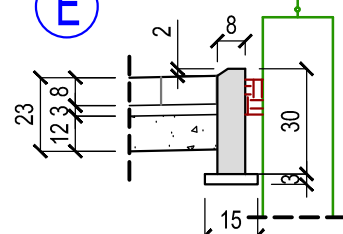
C



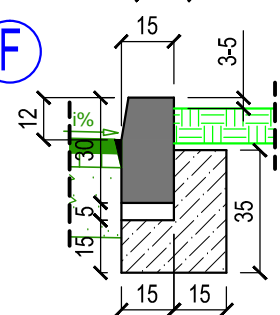
D



E



F



- 1** — 8 cm Warstwa ścieralna - Kostka betonowa w kolorze szarym
3 cm Podsyпка cementowo-piaskowa 1:4
12 cm Warstwa z mieszanki kruszywa naturalnego przekruszonego stab. mechanicznie 0/31,5
- 2** — Obrzeże betonowe 8x30 cm na podsypce cem.-piasek 1:4 gr. 3 cm i ławie z bet. cementowego C12/15 z oporem
- 2'** — Obrzeże betonowe 8x30 cm na podsypce cem.-piasek 1:4 gr. 3 cm
- 3** — 8 cm Warstwa ścieralna - Kostka betonowa w kolorze szarym
3 cm Podsyпка cementowo-piaskowa 1:4
15cm Warstwa z mieszanki kruszywa naturalnego przekruszonego stab. mechanicznie 0/31,5
10cm Warstwa wzmacniająca - kruszywo stabilizowane cementem C1,5/2,0
- 4** — Krawężnik betonowy 15x22 cm najazdowy na podsypce cem.-piasek 1:4 gr. 3 cm i ławie z bet. cementowego C12/15 z oporem
- 5** — Krawężnik betonowy 15x30 cm na podsypce cem.-piasek 1:4 gr. 3 cm i ławie z bet. cementowego C12/15 z oporem
- 6** — Humus gr. 10 cm obsiany mieszanką traw
- 7** — Istniejąca nawierzchnia gruntowa do wyrównania

JEDNOSTKA PROJEKTOWA	 PRZEDSIĘBIORSTWO WIELOBRANŻOWE "FAWAL" Filip Walczak Sp. z o.o. ul. Kobylgórska 16A, 66-400 Gorzów Wlkp. tel. 095 72 94 330, fax. 095 72 94 330			
INWESTOR	ZARZĄD DRÓG WOJEWÓDZKICH W ZIELONEJ GÓRZE Al. Niepodległości 32, 65-042 Zielona Góra			
TEMAT	PRZEBUDOWA DROGI WOJEWÓDZKIEJ NR 139 POLEGAJĄCA NA BUDOWIE CHODNIKA W m.RADÓW			
ADRES	miejscowość: Radów, gmina: Rzepin powiat: słubski województwo: lubuskie działki: 91, 66/1			
FAZA	PROJEKT WYKONAWCZY			
BRANŻA	DROGOWA			
FUNKCJA	IMIĘ I NAZWISKO	UPRAWNIENIA	DATA	PODPIS
PROJEKTANT	mgr inż. Filip Walczak	upr. nr 26/2002/Gw do projektowania bez ograniczeń w spec. konstrukcyjno-budowlanej	17.11.2014	
RYSUNEK		PRZEKROJE NORMALNE I DETALE		
DATA: 17.11.2014	SKALA: 1:50, 1:20	NR RYSUNKU: 3	ARKUSZ RYSUNKU: 1	