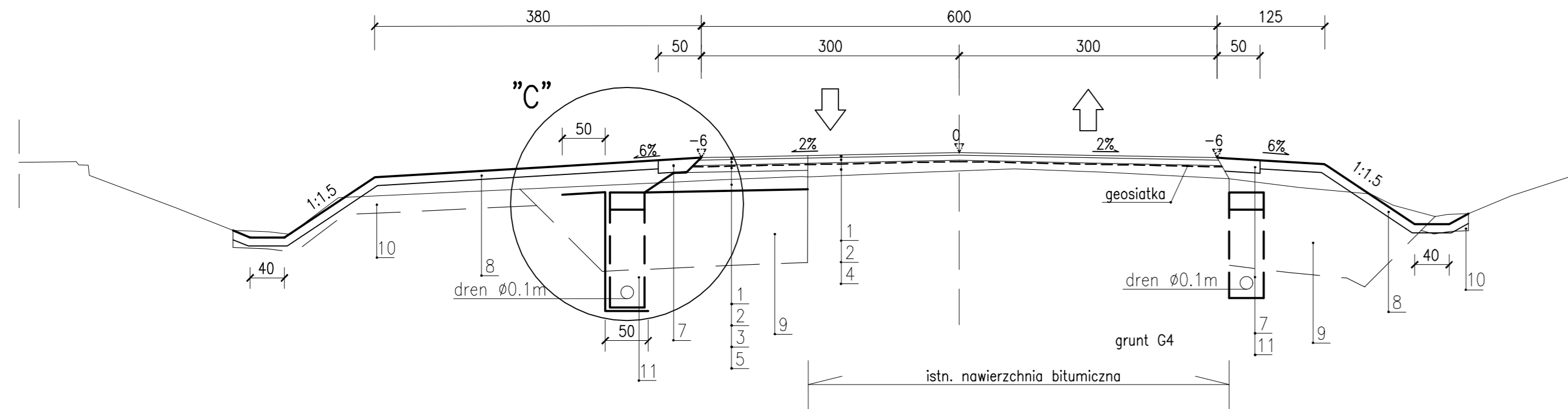


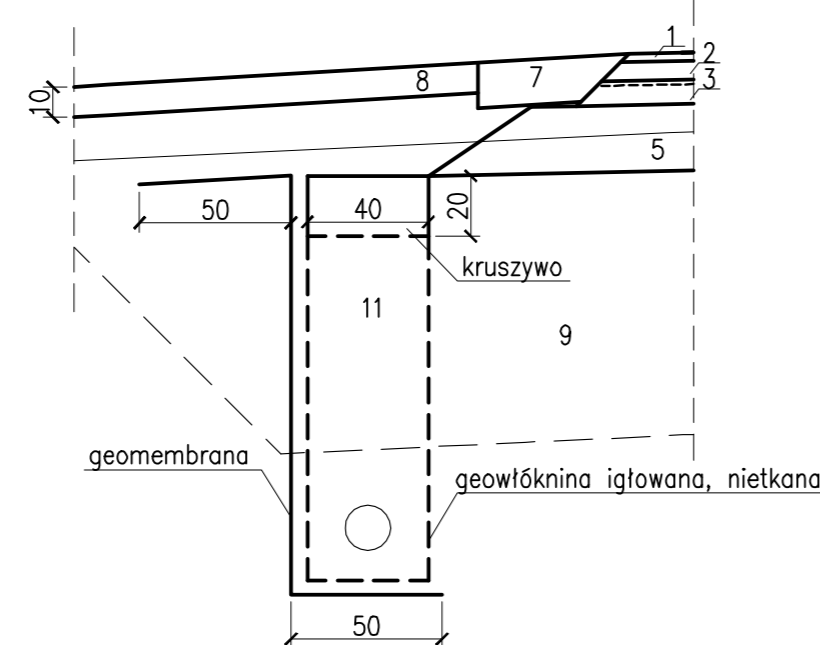
[cm]

SZCZEGÓŁ UMIESZCZENIA DRENAŻU FRANCUSKIEGO



SZCZEGÓŁ "C"

skala 1:25



prędkość projektowa $V_p=60$ km/h

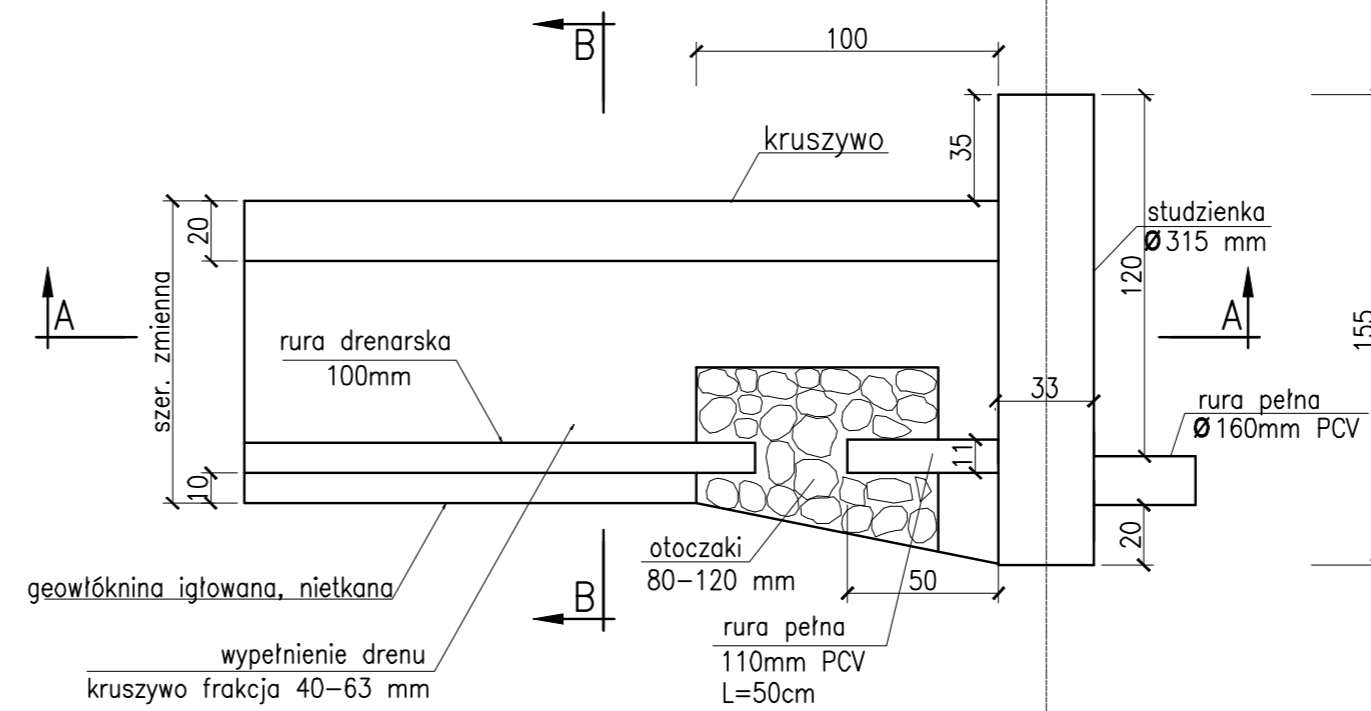
droga wojewódzka klasy "Z"

kategoria ruchu KR3

ROBOTY ZIEMNE WYKONAĆ WG PN-S-02205

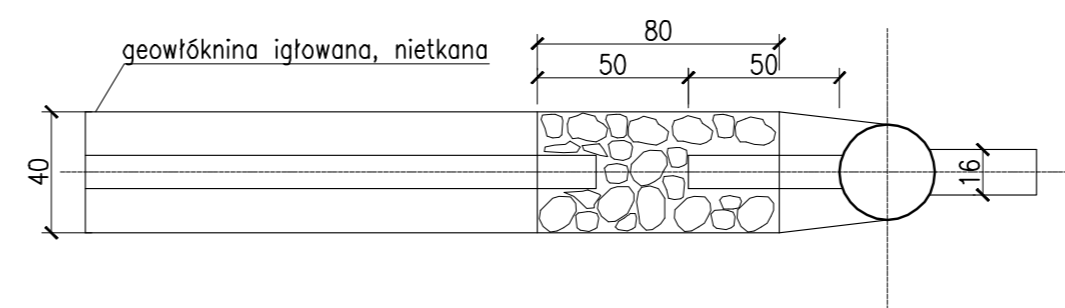
PODŁĄCZENIE RUROWEGO DRENAŻU FRANCUSKIEGO DO STUDZIENKI

skala 25



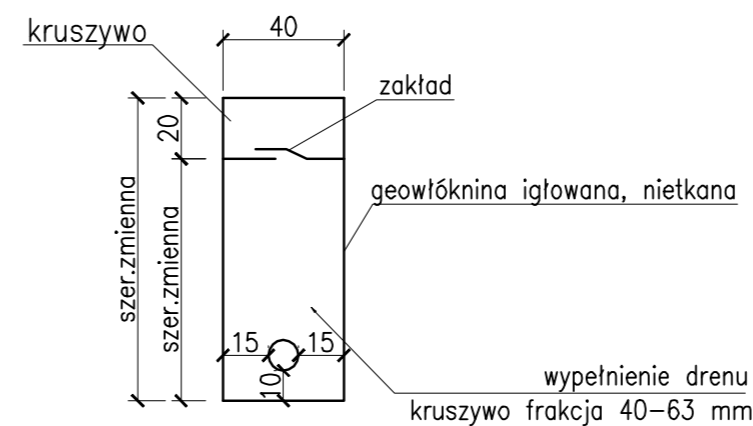
PRZEKRÓJ A-A

skala 25



PRZEKRÓJ B-B

skala 25



Legenda

1. warstwa ścierna z mieszanki SMA grub. 3cm #0/11 mm
2. warstwa wiążąca z betonu asfaltowego grub. 6cm #0/16 mm
3. podbudowa zasadnicza z betonu asfaltowego grub. 8cm #0/20 mm
4. warstwa wyrównawcza z betonu asfaltowego grub. min.2cm #0/20 mm
5. podbudowa pomocnicza z kruszywa łamanego stabilizowanego mechanicznie grub. 22cm
7. umocnienie tłucznem grub. 15cm
8. humusowanie z obsianiem traw grub. 10cm
9. usunięcie warstwy nasypu niekontrolowanego wg. opisu technicznego
10. usunięcie warstwy gleby
11. drenaż francuski

		<h1>TRANSPROJEKT GDAŃSKI sp. z o.o.</h1>			
Nazwa i adres obiektu:		Przebudowa drogi w ramach zamierzenia budowlanego "Przebudowa i rozbudowa drogi wojewódzkiej nr 296 na odcinku Koźuchów Żagan"			Nr egz.
Obiekt:		Odcinek drogi od km 3+170.00 do km 5+700.00			Skala: 1:50
Tytuł rysunku:		SZCZEGÓŁY ODWODNIENIA			Nr rys. 7
Imię i nazwisko:		Nr uprawnień:	Specjalność:	Podpis:	Nr rys. 7
Projektant: mgr inż. Małgorzata Głębocka		43/Sz/90	drogi	Data:	listopad 2008
Opracował: mgr inż. Grzegorz Pawlukowski					PS-311
Sprawdzający: mgr inż. Andrzej Chmielewski		332/Sz/88	drogi	Plik:	