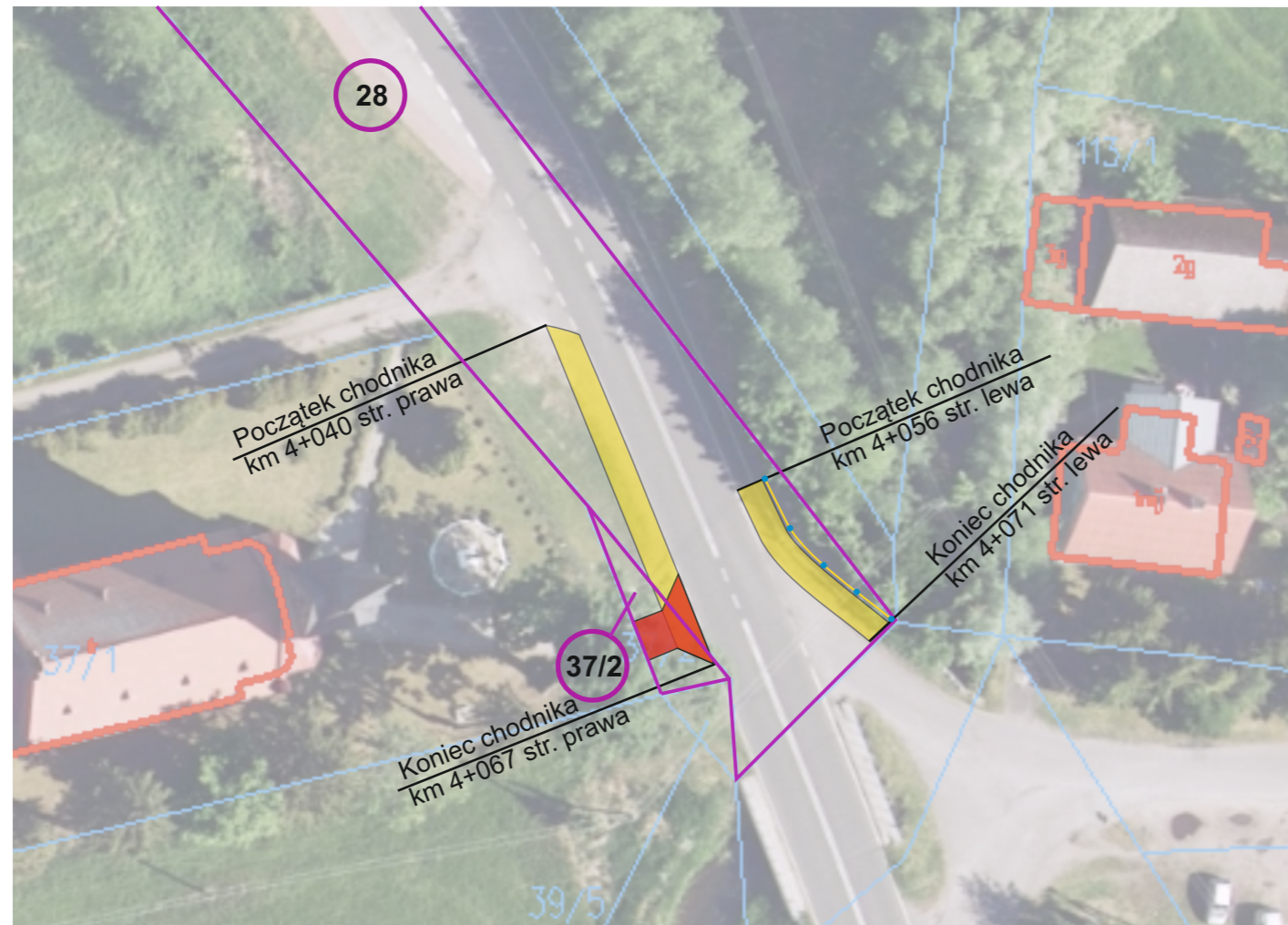


# PLAN SYTUACYJNY

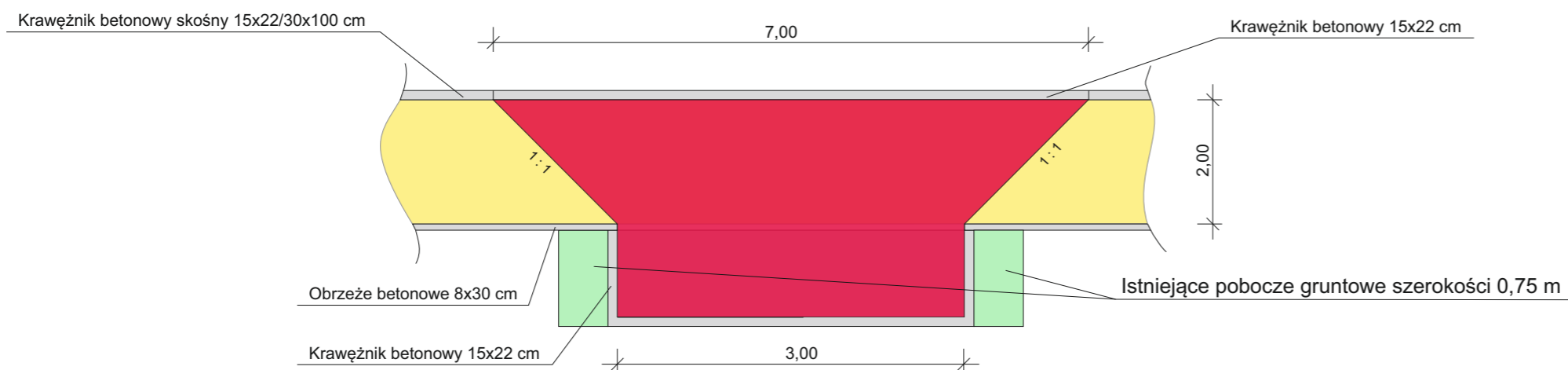
## skala 1 : 500



### Legenda:

- Nawierzchnia chodnika z kostki betonowej grub. 8 cm koloru szarego
- Nawierzchnia zjazdu z kostki betonowej grub. 8 cm koloru czerwonego
- Obniżona nawierzchnia chodnika
- Granice pasa drogowego DW 157
- 28 Numer działki objętej zgłoszeniem
- Bariera ze szczelinami U-11a

### Rzut charakterystyczny zjazdu indywidualnego



		Zarząd Dróg Wojewódzkich w Zielonej Górze Rejon Dróg Wojewódzkich w Kłodawie ul. Owocowa 2 66-415 Kłodawa tel. 95 728 98 48 fax. 95 733 51 01 e-mail: rdwg@zdw.zgora.pl
<b>OBIEKT:</b> Droga Wojewódzka nr 157		
<b>TEMAT:</b> Przebudowa drogi wojewódzkiej nr 157 - budowa chodnika w m. Żółwin od km 4+040 do km 4+071		
<b>ADRES:</b> działka ewid. nr: 28, obręb 0003 Rzekcin, jednostka ewidencyjna 080605_2 Zwierzyn, pow. strzelecko-drezdenecki, województwo lubuskie; działka ewid. nr: 37/2, obręb 0008 Żółwin, jednostka ewidencyjna 080605_2 Zwierzyn, pow. strzelecko-drezdenecki, województwo lubuskie		
<b>BRANŻA:</b>	<b>FAZA:</b>	
<b>DROGOWA</b>	Rysunek Techniczny	
<b>OPRACOWAŁ:</b>	<b>INWESTOR:</b>	
Remigiusz Szpakowski	Zarząd Dróg Wojewódzkich Aleja Niepodległości 32 66-042 Zielona Góra	
<b>TYTUŁ RYSUNKU:</b>		
PLAN SYTUACYJNY		
<b>SKALA:</b> 1:500		<b>NR RYSUNKU:</b>
<b>DATA:</b> 09.2020r.		R1