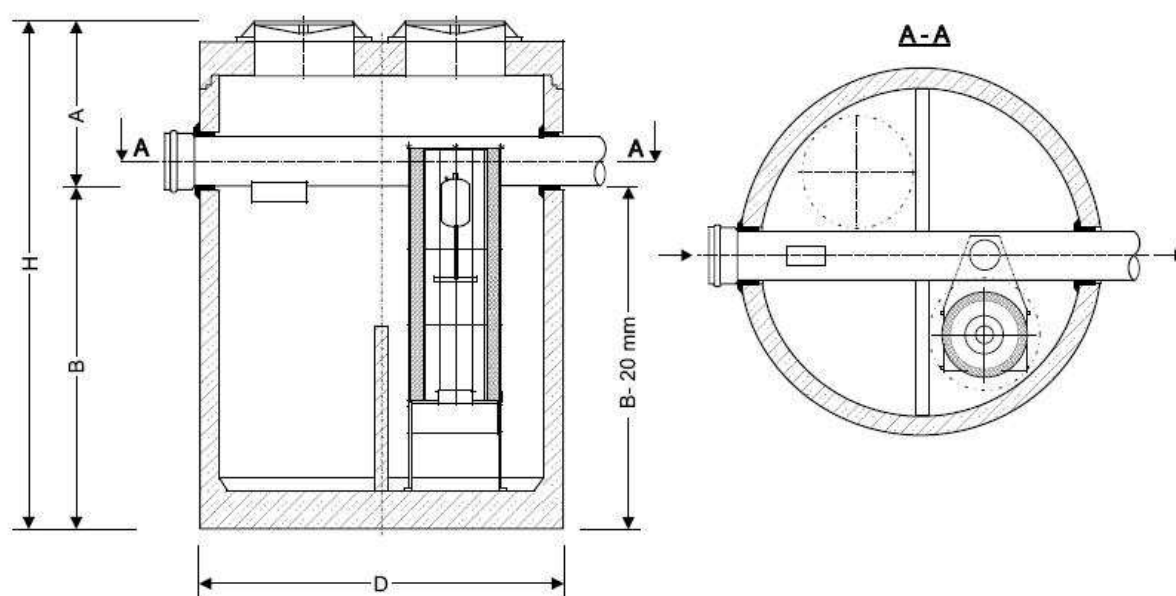


## ZAŁĄCZNIK NR 2.1

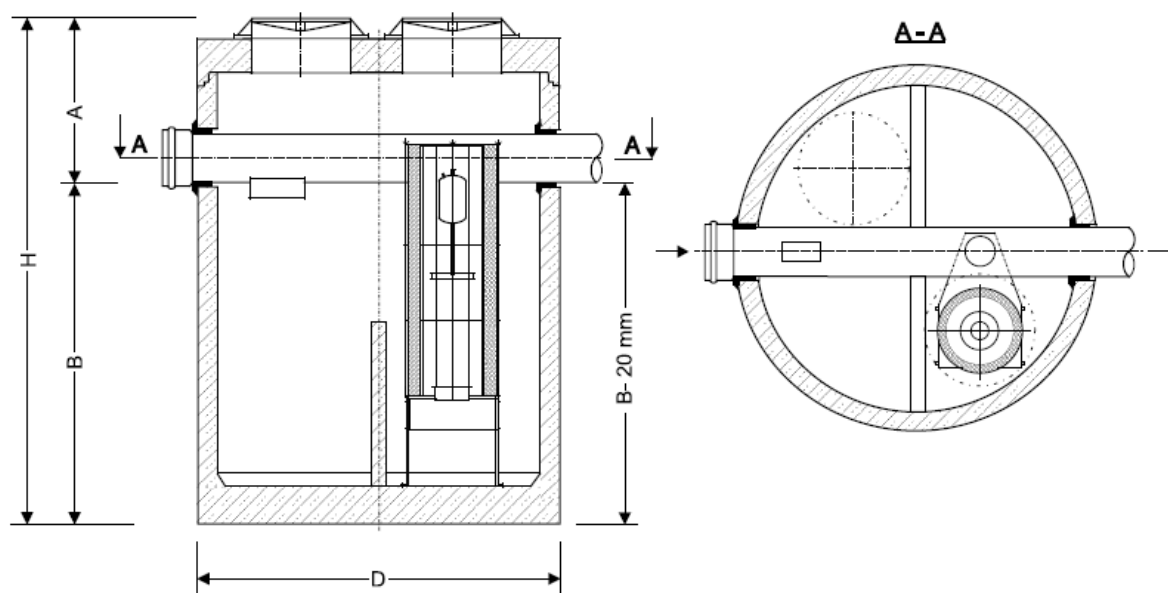
Rysunek schematyczny separatora wraz z podstawowymi parametrami



ECO-K		6/60-1,3	6/60-1,7	6/60-2,5	10/100-1,3	10/100-2,5	10/100-3,5	15/150-2,5	15/150-3,5
Przepustowość nominalna	[l/s]	6	6	6	10	10	10	15	15
Przepustowość maksymalna	[l/s]	60	60	60	100	100	100	150	150
Pojemność osadnika	[l]	1300	1700	2500	1300	2500	3500	2500	3500
Średnica D	[mm]	1800	1800	2300	1800	2300	2300	2300	2300
Wysokość H	[mm]	2350	2950	2450	2350	2450	2950	2450	2950
Wysokość A	[mm]	800	800	800	800	800	800	900	900
Zagłębienie dna B	[mm]	1550	2150	1650	1550	1650	2150	1550	2050
Dopływ/Odływ	[mm]	315	315	315	315	315	315	400	400
Ilość zatrzymanego oleju	[l]	220	480	850	250	930	910	1120	1100
Masa jednostkowa	[kg]	5150	6100	7100	5150	7100	8350	7100	8350
Masa całkowita	[kg]	6400	7400	9100	6400	9100	10400	9100	10400

## ZAŁĄCZNIK NR 2.2

Rysunek schematyczny separatora wraz z podstawowymi parametrami



ECO-K		20/200-2,5	20/200-3,5	20/200-5,0	30/300-3,5	30/300-5,0	40/400-4,0	40/400-5,0	50/500-5,0
Przepustowość nominalna	[l/s]	20	20	20	30	30	40	40	50
Przepustowość maksymalna	[l/s]	200	200	200	300	300	400	400	500
Pojemność osadnika	[l]	2500	3500	5000	3500	5000	4000	5000	5000
Średnica D	[mm]	2300	2300	2800	2300	2800	2500	2800	2800
Wysokość H	[mm]	2450	2950	2950	2950	2950	2950	2950	2950
Wysokość A	[mm]	900	900	900	1000	1000	1100	1100	1100
Zagłębienie dna B	[mm]	1550	2050	2050	1950	1950	1850	1850	1850
Dopływ/Odpyw	[mm]	400	400	400	500	500	600	600	600
Ilość oleju zatrzymanego	[l]	1200	1190	1860	1420	2200	1790	2300	2650
Masa jednostkowa	[kg]	7100	8350	10800	8350	10800	9300	10800	10800
Masa całkowita	[kg]	9100	10400	13800	10400	13800	11700	13800	13800