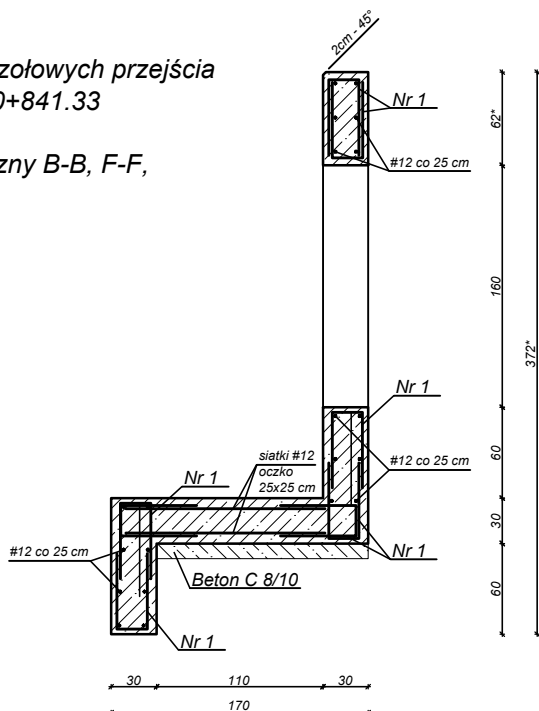


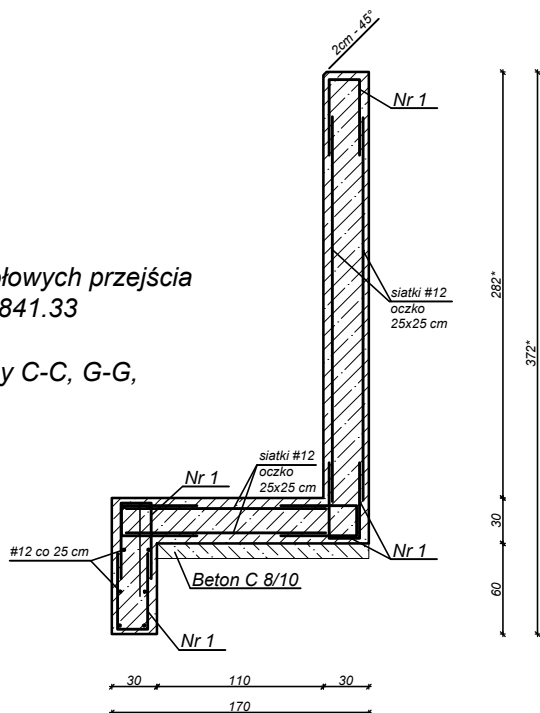
Zbrojenie ścian czołowych przejścia
dla zwierząt KM 0+841.33

Przekrój poprzeczny B-B, F-F,
skala 1:50



Zbrojenie ścian czołowych przejścia
dla zwierząt KM 0+841.33

Przekrój poprzeczny C-C, G-G,
skala 1:50



Nr 1 - #12, l=1200, co 25cm
Pręt nr 1 stosować na wszystkich krawędziach
zewnątrznych i w miejscach połączeń ściany
czołowej z płytą podstawy.

* - wys. nowoprojektowanej ściany
czołowej dopasować do wys.
ściany istniejącej

**Beton C 30/37 W8 F150,
stal B500B, otulina 5cm**

PRZEDSIĘBIORSTWO PROJEKTOWO - USŁUGOWE
LINIA s.c., ul. Bystrzycka 89, 54-215 Wrocław
tel. +48 603 622 033
www.linia-projekty.pl • biuro@linia-projekty.pl

LINIA
PROJEKTY

NAZWA I ADRES OBIEKTU:

Naprawa przejścia dla zwierząt i nasypu drogowego obwodnicy msc. Rzepin
w ciągu dróg wojewódzkich nr 134 i 139

TEMAT RYSUNKU:

Ściana czołowa - strona wsch. - przekrój D-D

NR RYS.

K-06

SKALA

1:50

SKŁAD ZESPOŁU PROJEKTOWEGO

NR UPRAWNIENIŃ

DATA

PODPIS

Projektant

mgr inż. Stanisław Seidel

85/74

10.2018 r.

Opracował

mgr inż. Wojciech Korzeniewski

10.2018 r.