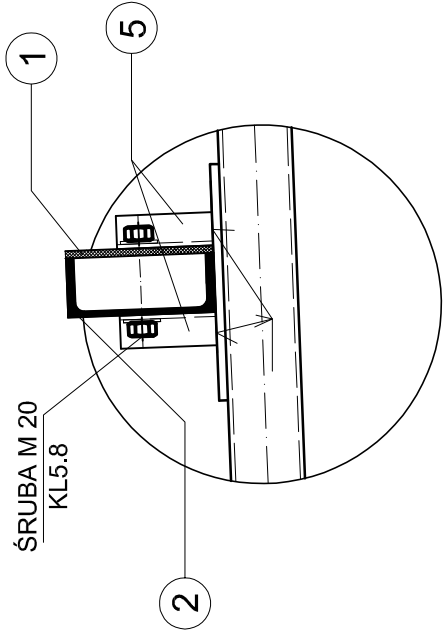
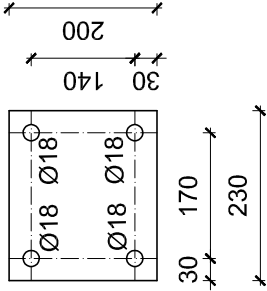
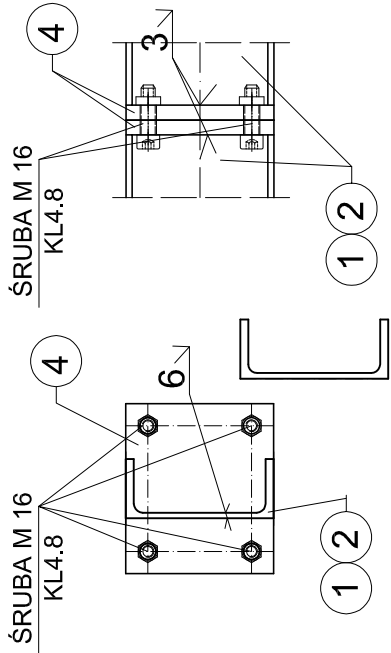


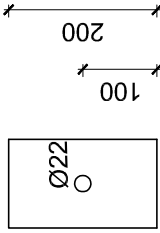
SZCZEGÓŁ "B"



POLĄCZENIE MONTAŻOWE PŁATWI



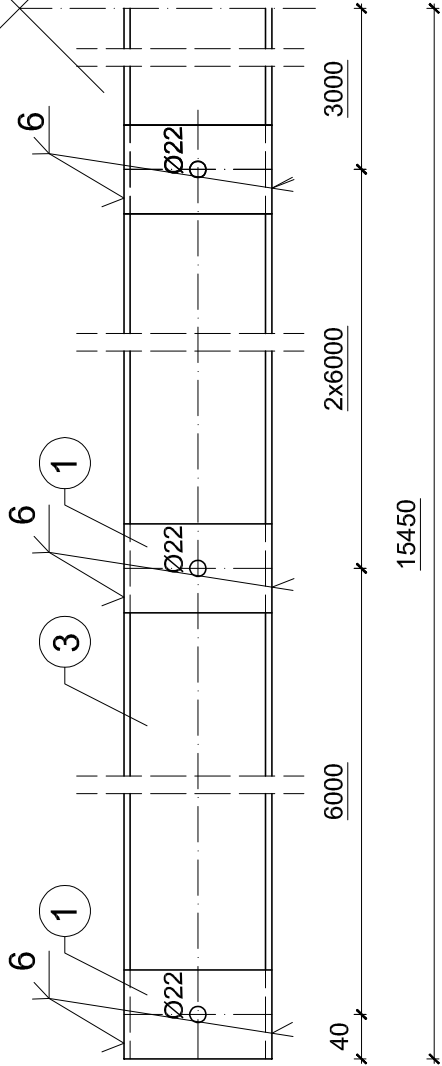
4 bl.gr 20x200x230
Stal S355JR 40



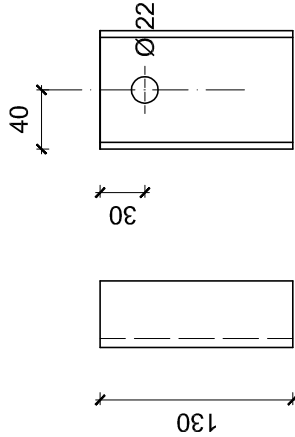
1 bl.gr 10x120x200
Stal 18G2 SZT.84

CEOWNIK 200 PE Stal St18G2
I=42080 szt.6

PŁS1 SZT.6 2



5 Ceownik 80 I=130
szt. 144



- UWAGA!
1. Spawać metodą MAG drutem w osłonie CO2+80%Argonu
 2. Zabezpieczenie antykorozyjne.
 3. Kategoria agresywności korozyjnej C3 (ISO 12944)
 4. Przygotowanie powierzchni Sa2 1/2 (PN-ISO 8501-1)
 5. Wymiary elementów podano w milimetrach.
 6. Elementy spawać na długości przylegania.
 7. Poziom jakości spoin typ C
 8. Otworowanie w konstrukcji stalowej łącznie z pozostałymi projektami : architektura i instalacje.
 9. Spoiny nie oznaczone wykonać jako czalowe typu 1/2 V na pełną grubosc elementu
 10. Środniki kształt. łączyć spoiną podwójną pachw.

UWAGA: PRZED PRZYSTĄPIENIEM DO ROBÓT BUDOWLANYCH, WYMIARY NALEŻY SPRAWDZIĆ W NATURZE. NIE NALEŻY ODMIERZAĆ WYMIARÓW Z RYSUNKU. W PRZYPADKU WYSTĄPIENIA NIEGODNOŚCI, NALEŻY ZWRÓCIĆ SIĘ DO PROJEKTANTA.

PATWIE ; SZCZEGÓŁ "B" 1:10

PROJEKT WIATY ORAZ MAGAZYNÓW PODRĘCZNYCH NA TERENIE OBWODU DROGOWEGO W SŁAWIE DZNR 260/2; OBRĘB 0001 SŁAWA	
TEMAT:	
INWESTOR:	ZARZĄD DRÓG WOJEWÓDZKICH W ZIELONEJ GÓRZE AL. NIEPODLEGŁOŚCI 32
ZESPÓŁ PROJEKTOWY:	pracownia W12 65-049 Zielona Góra, ul. Bankowa 2/1
PROJEKTANT:	mgr inż. A. Wdźniński 4/90/ZG
OPRACOWAŁ:	
SPRAWDZAJĄCY:	mgr inż. W. Hołysz 42/92/ZG
DATA OPRACOWANIA:	czerwiec 2020 r.
BRANŻA:	BUDOWLANA
Faza:	PROJEKT WYKONAWCZY
NR RYS.	PB.K_11