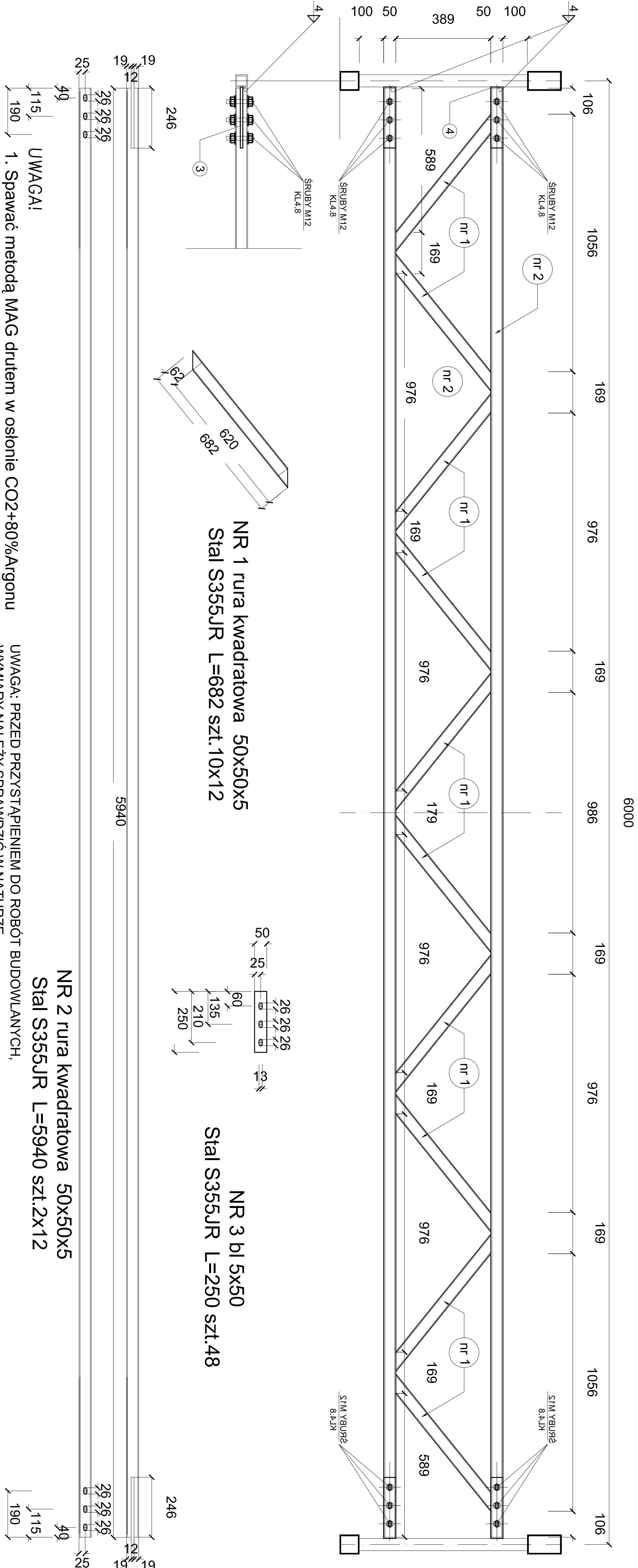


DŹWIGAR KRATOWY STEŻAJĄCY DK2 szt.12



UWAGA!

1. Spawać metodą MAG drutem w osłonie CO2+80%Argonu
2. Zabezpieczenie antykorozyjne.
Kategoria agresywności korozyjnej C3 (ISO 12944)
Przygotowanie powierzchni Sa2^{1/2} (PN-ISO 8501-1)
3. Kategoria konstrukcji -2 wg. PN-B-6200
4. Wymiary elementów podano w milimetrach.
5. Elementy spawać na długości przylegania.
6. Poziom jakości spoin typ C
7. Otworowanie w konstrukcji stalowej łącznie z pozostałymi projektami : architektura i instalacje.
8. Spoiny nie oznaczone wykonać jako czolowe typu 1/2 V na pełną grubosc elementu Środniki kształt. łączyć spoiną podwójną pachw.

UWAGA: PRZED PRZYSTAPIENIEM DO ROBÓT BUDOWLANYCH,
WYMIARY NALEŻY SPRAWDZIĆ W NATURZE.
NIE NALEŻY ODMIERZAĆ WYMIARÓW Z RYSUNKU.
W PRZYPADKU WYSTĄPIENIA NIEGODNOŚCI,
NALEŻY ZWRÓCIĆ SIĘ DO PROJEKTANTA.

TEMAT:					BRANŻA	
PROJEKT WIATY ORAZ MAGAZYNÓW PODRĘCZNYCH NA TERENIE OBWODU DROGOWEGO W ŚLAWIE DZNR 260/2: OBRĘB 0001 ŚLAWA					BUDOWLANA	
INWESTOR:		ZARZĄD DRÓG WOJEWÓDZKICH W ZIELONEJ GÓRZE AL. NIEPODLEGŁOŚCI 32			FAZA: PROJEKT BUDOWLANY	
ZESPÓŁ PROJEKTOWY:						
PROJEKTANT:		mgr inż. A. Wiśniński				
OPRACOWAŁ:		4/90/ZG				
SPRAWDZAJĄCY:		mgr inż. W. Hołysz			42/92/ZG	
DATA OPRACOWANIA: czerwiec 2020 r.					PB.K_09	