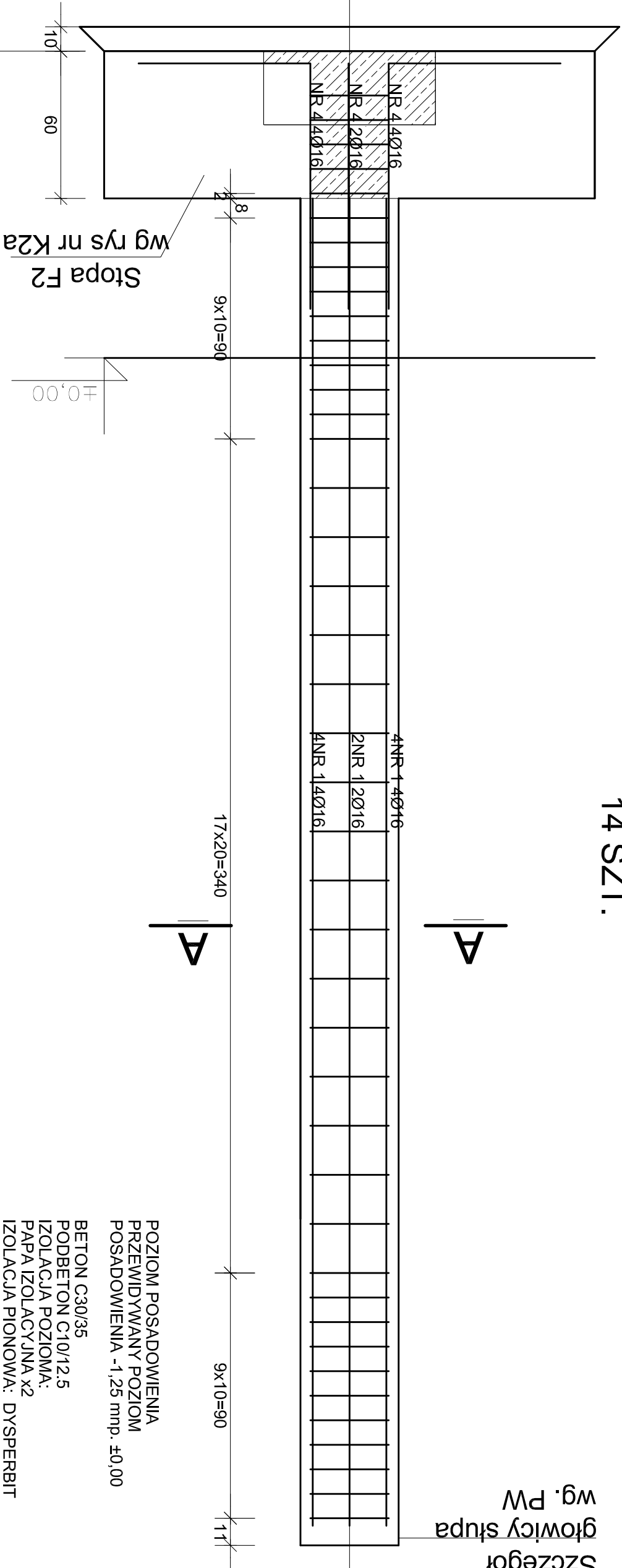


POZ. SKŁUP S1
14 SZT.

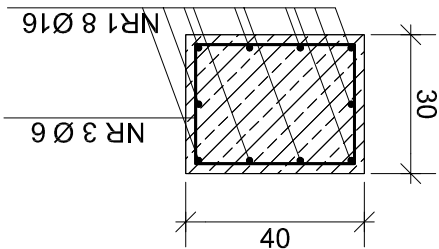
Szczegóły
głowicy stupa
wg. PW



NR1 Ø16 L= 545 STAL A III N szt. 10

545

Stal A-I (St3S)
NR 3 Ø 6 L=130 cm



A-A

PROJEKT WIAŁTY ORAZ MAGAZYNÓW PODRĘCZNYCH NA TERENIE OBWODU DRÓGOWEGO W SŁAWIE DZNR 260/2; OBRĘB 0001 SŁAWA					
TEMAT:	ZARZĄD DRÓG WOJEWÓDZKICH W ZIELONEJ GÓRZE AL. NIEPODLEGŁOŚCI 32				BRANŻA BUDOWLANA
INWESTOR:	65-049 Zielona Góra, ul. Bankowa 2/1				PRACOWNIA W12
ZESPÓŁ PROJEKTOWY:	mgr inż. A. Wiśniewski				FAZa PROJEKT BUDOWLANY
PROJEKTANT:	4/30/ZG				NR RYS.
OPRACOWAŁ:					
SPRAWDZAJĄCY:	mgr inż. W. Hołysz				
DATA OPRACOWANIA:	czerwiec 2020 r.				PB.K_05