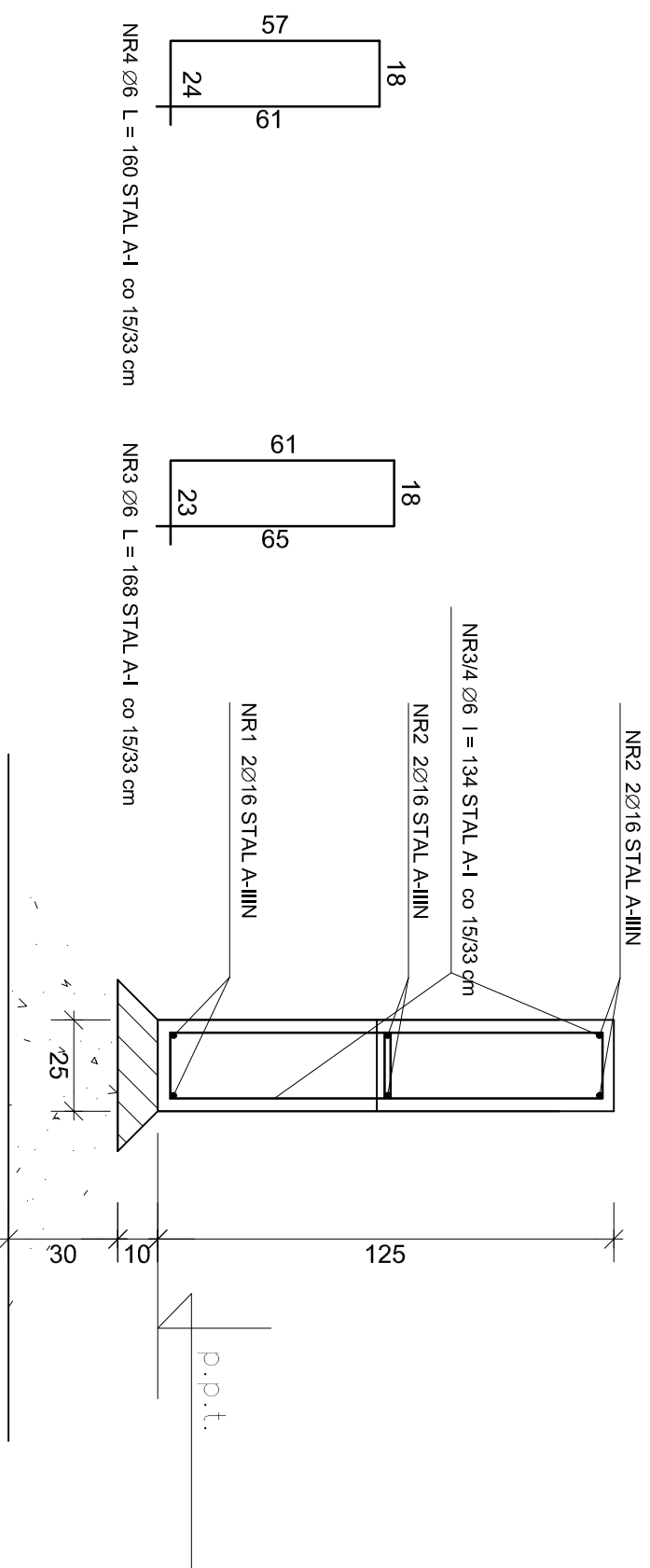


POZIOM POSADOWIENIA
PRZEWIDYWANY POZIOM
POSADOWIENIA -1,25 mnp. ±0,00

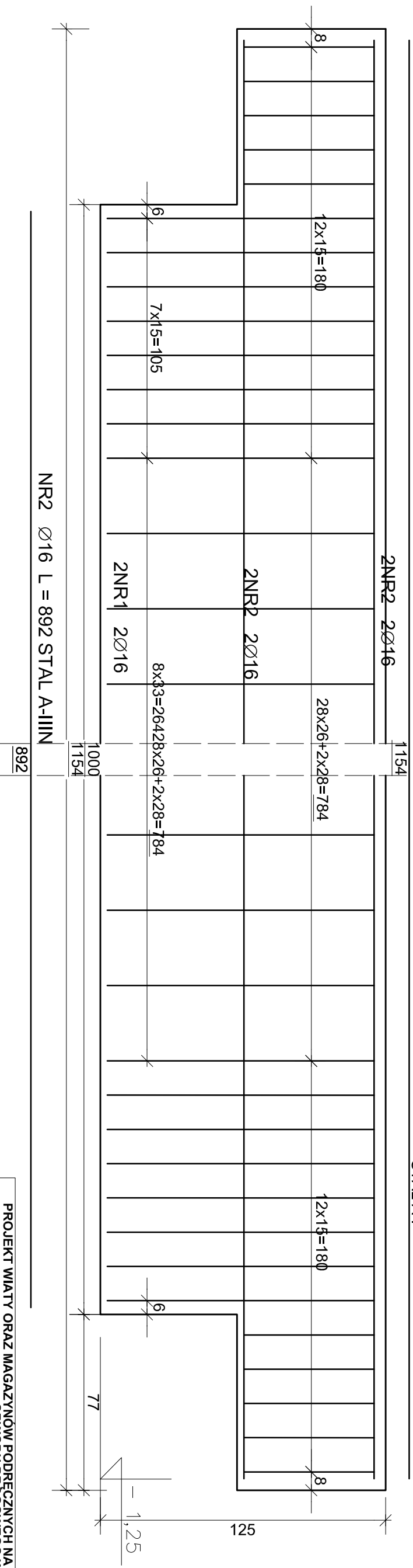
BETON C30/35
PODBETON C10/12.5
IZOLACJA POZIOMA:
PAPA IZOLACYJNA x2
IZOLACJA PIONOWA: DYSPERBIT
STAL B500
ZESTAWIENIE STALI W
ZESTAWIENIU MATERIAŁOWYM



HAK MONTAŻOWY Ø16 L= 200
STAL A-I

NR2 Ø16 L = 1154 STAL A-IIN

HAK MONTAŻOWY Ø16 L= 200
STAL A-I



**Belka Podwalinowa 1160cm 2 szt.
25x125cm**

PROJEKT WIATY ORAZ MAGAZYNÓW PODRĘCZNYCH NA TERENIE OBWODU DROGOWEGO W ŚLAWIE DZNR 260/2: OBRĘB 0001 ŚLAWA			
TEMAT:			
ZARZĄD DRÓG WOJEWÓDZKICH W ZIELONEJ GÓRZE AL. NIEPODLEGŁOŚCI 32			
INWESTOR:			
ZESPÓŁ PROJEKTOWY:		pracownia W12	
PROJEKTANT:		65-049 Zielona Góra, ul. Bankowa 2/1	
mgr inż. A. Widziński		4/90/ZG	
OPRACOWAŁ:			
mgr inż. W. Hołysz		42/92/ZG	
SPRAWDZIŁ:			
DATA OPRACOWANIA: czerwiec 2020 r.		BRANŻA	
		BUDOWLANA	
		FAZA:	
		PROJEKT	
		BUDOWLANY	
NR RYS.			
PB.K_04			