

ZBROJENIE PŁYT PRZEJŚCIOWYCH

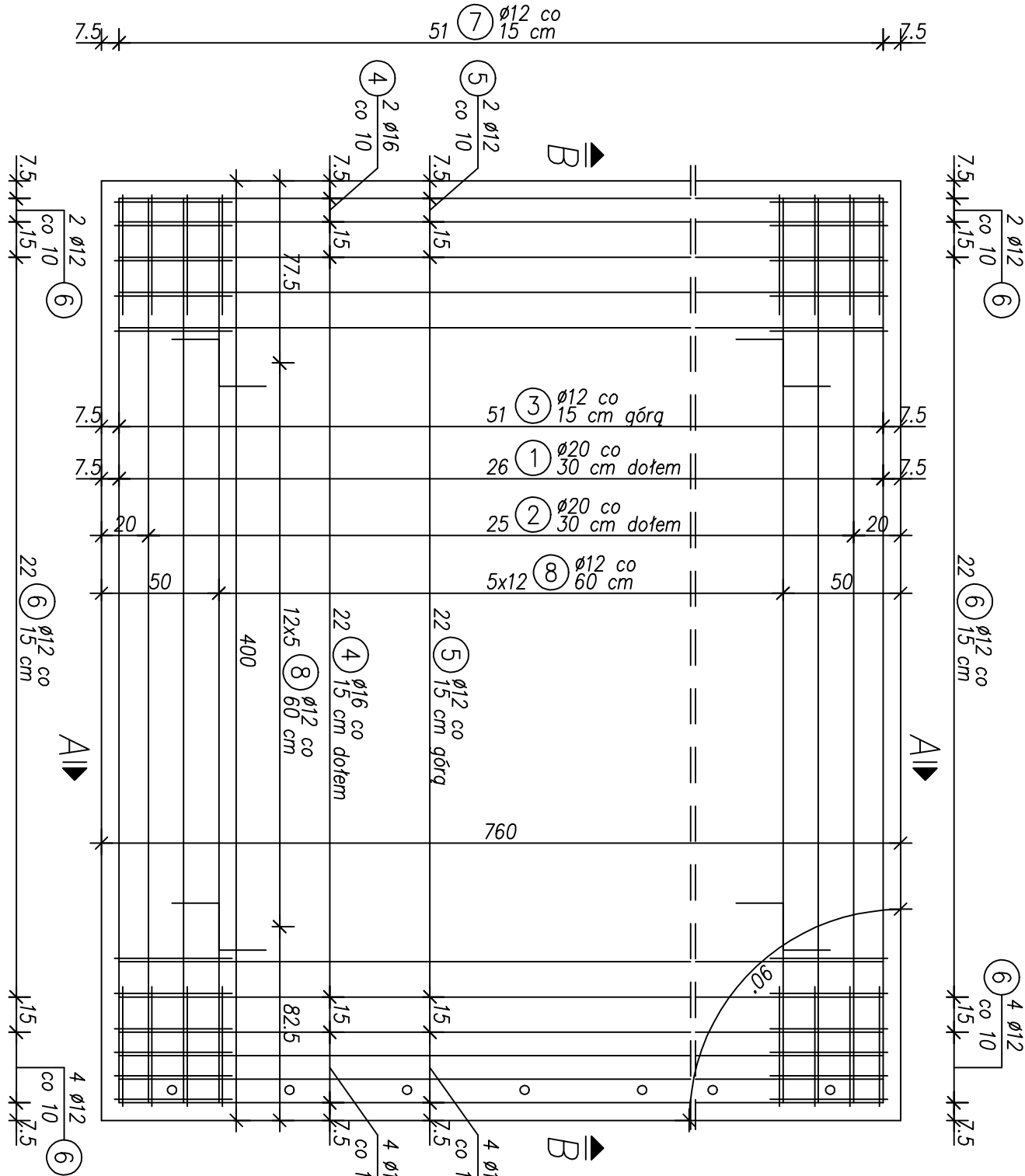
Skala 1:25

Przekrój A-A

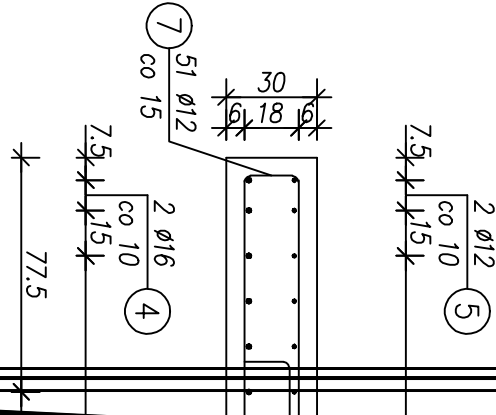
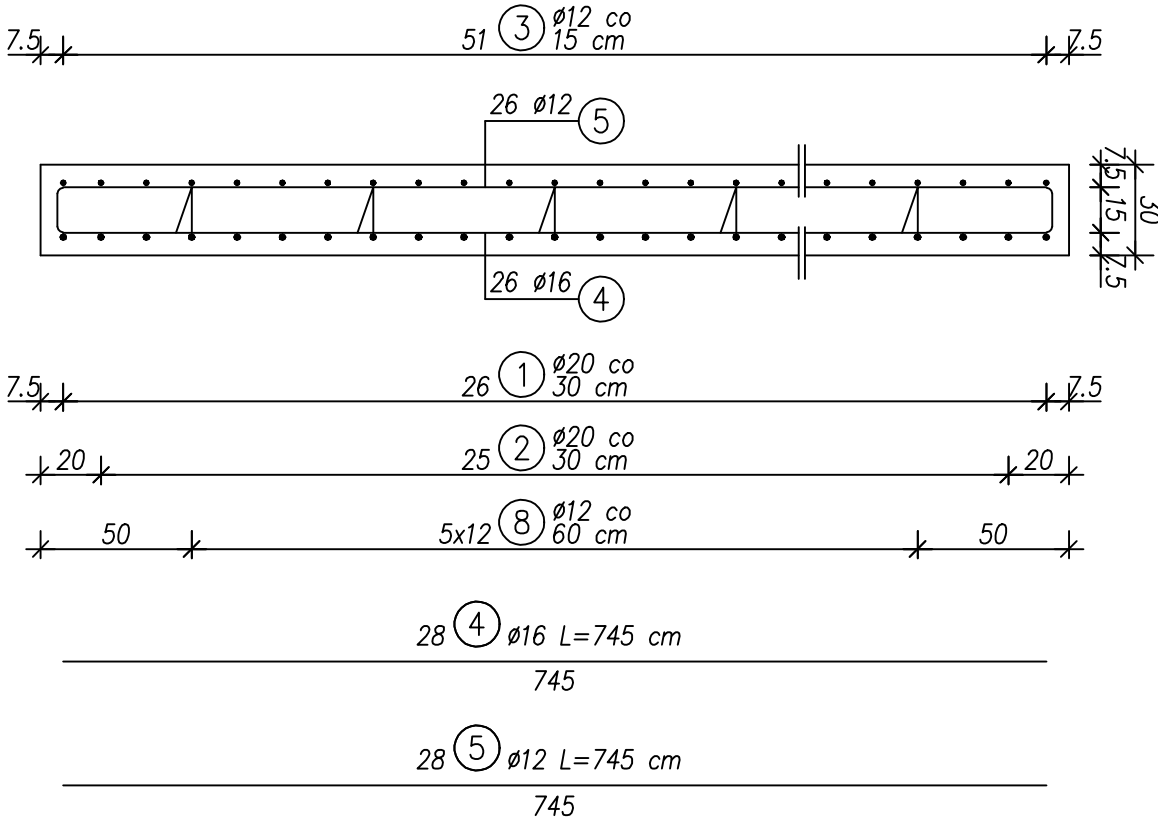
1:25

Widok z góry

1:25



30 Tuleja stalowa ø38x2.9 L=200 mm pod pręt kotwiący 15 szt. co 50 30



Poszycja elementu	Numer elementu	Nazwa elementu	Długość [mm]	Liczba sztuk	Di. rozem [m]	Masa jedn [kg/m]	Masa 1 elem [kg]	Masa razem [kg]
1	1	0 38.0/2.9	200	15	3.00	2.51	0.502	7.53
RAZEM:								7.53

Nr	Ø [mm]	Ilość [szt.]	Długość [m]	Długość razem [m]	Ø12	Ø16	Ø20
1	20	26	3.85	100.10			100.10
2	20	25	3.90	97.50			97.50
3	16	54	3.85	196.50		196.50	
4	16	28	7.45	208.60		208.60	
5	12	28	7.45	208.60			
6	12	56	1.15	64.40			
7	12	102	1.20	122.40			
8	12	60	0.90	54.00			
Długość razem [m]				449.40	404.95	197.60	
Masa 1 m [kg]				0.888	1.578	2.466	
Masa razem [kg]				399.07	639.01	487.28	
Masa całkowita [kg]				1525.36			

UWAGI:

1. Wykonać 2 razy.

2. Wymiary pręty zbrojeniowych podano w ich osiach.

Beton: B30

Std: BSt500S

$V_b = 9.2 \text{ m}^3$

$F_D = 4.7 \text{ m}^2$

Sprawy: mgr inż. Janusz Szczęch

KBU16-2128506

Przebieg i stan zdrowia pacjenta

12.2007