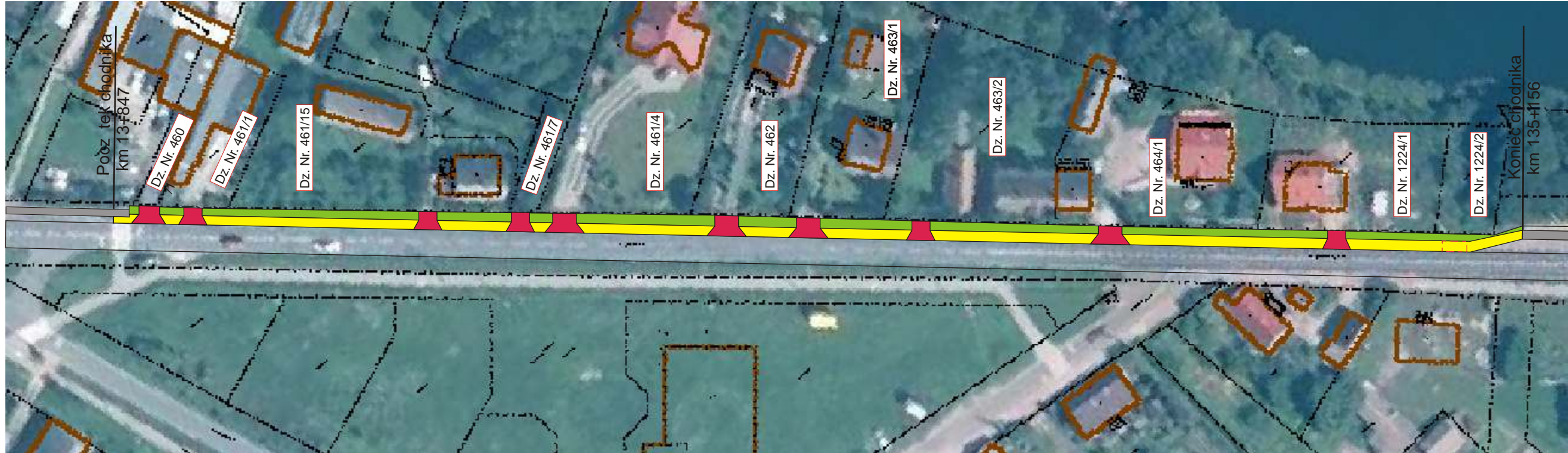


PLAN SYTUACYJNY

skala 1 : 1000

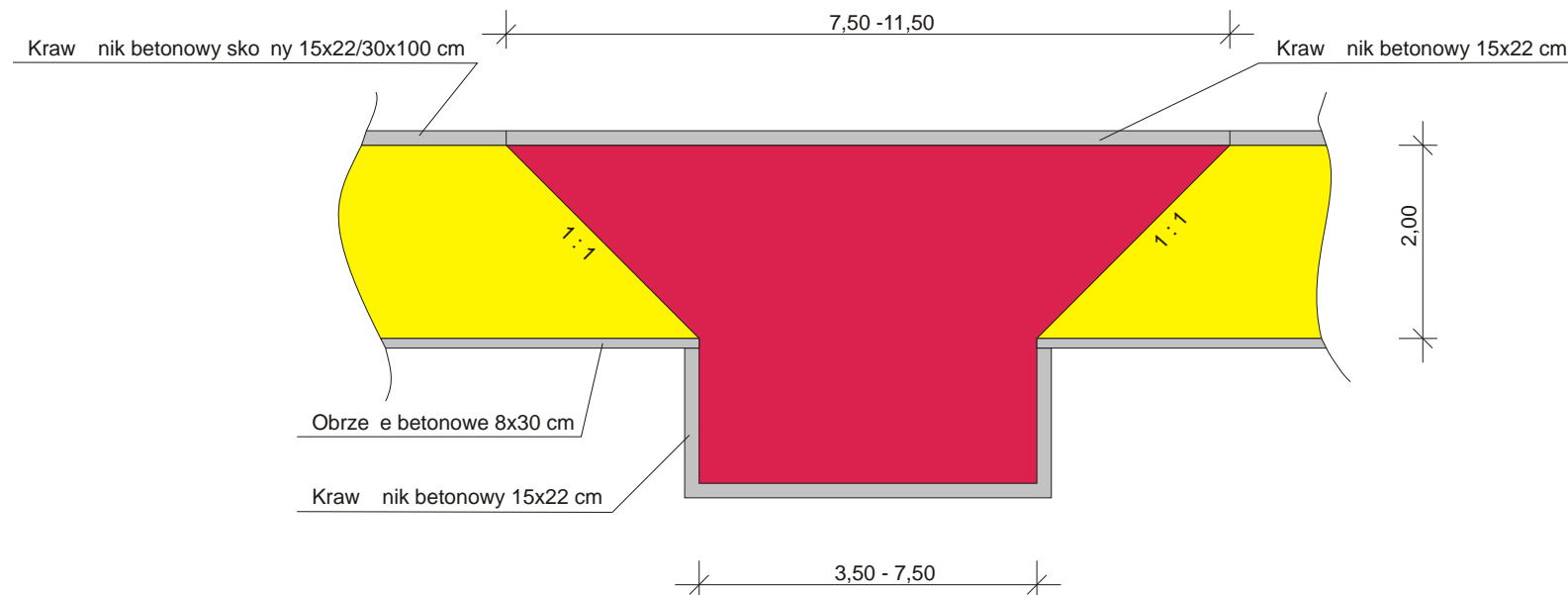


Legenda:

- Nawierzchnia chodnika z kostki brukowej betonowej gr. 8 cm
- Nawierzchnia zjazdu indywidualnego z kostki brukowej betonowej gr. 8 cm
- Teren zielony do wyprofilowania
- Obni ona nawierzchnia chodnika (zjazd)
- Chodnik istniejący

Rzut charakterystyczny zjazdu indywidualnego

skala 1 : 50



Zarząd Dróg Wojewódzkich w Zielonej Górze
Rejon Dróg Wojewódzkich w Kłodawie
ul. Owocowa 2
66-415 Kłodawa
tel. 95 728 98 48
fax. 95 733 51 01
e-mail: rdwg@zdw.zgora.pl

OBIEKT: Droga Wojewódzka nr 151	
TEMAT: Przebudowa drogi wojewódzkiej nr 151 w zakresie budowy chodnika w m. Kłodawa na odcinku od km 134+847 do km 135+156 strona lewa	
ADRES: działka ewid. Nr. 17/3, obr. b 002 Kłodawa, jednostka ewidencyjna 080104_2 Kłodawa, pow. Gorzowski, województwo Lubuskie	
BRANŻA: DROGOWA	FAZA: Rysunek Techniczny
OPRACOWAŁ: Remigiusz Szpakowski	INWESTOR: Zarząd Dróg Wojewódzkich Aleja Niepodległości 32 66-042 Zielona Góra
TYTUŁ RYSUNKU: PLAN SYTUACYJNY	
SKALA: 1:1000	NR RYSUNKU: R1
DATA: 04.2019r.	