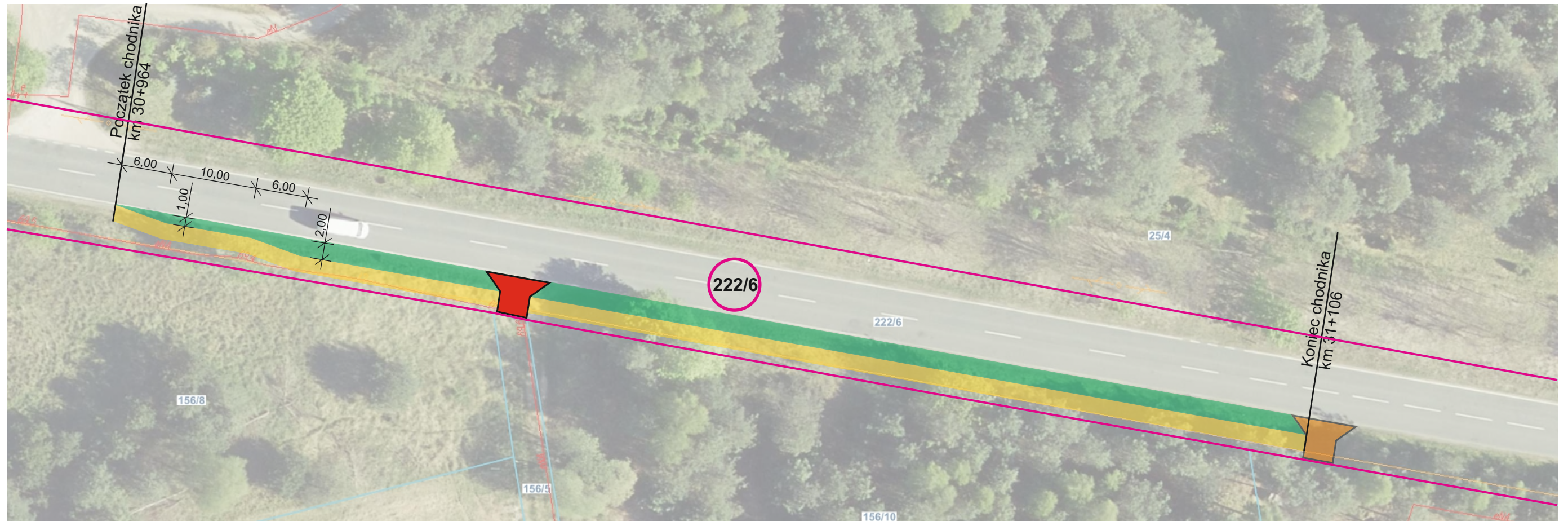
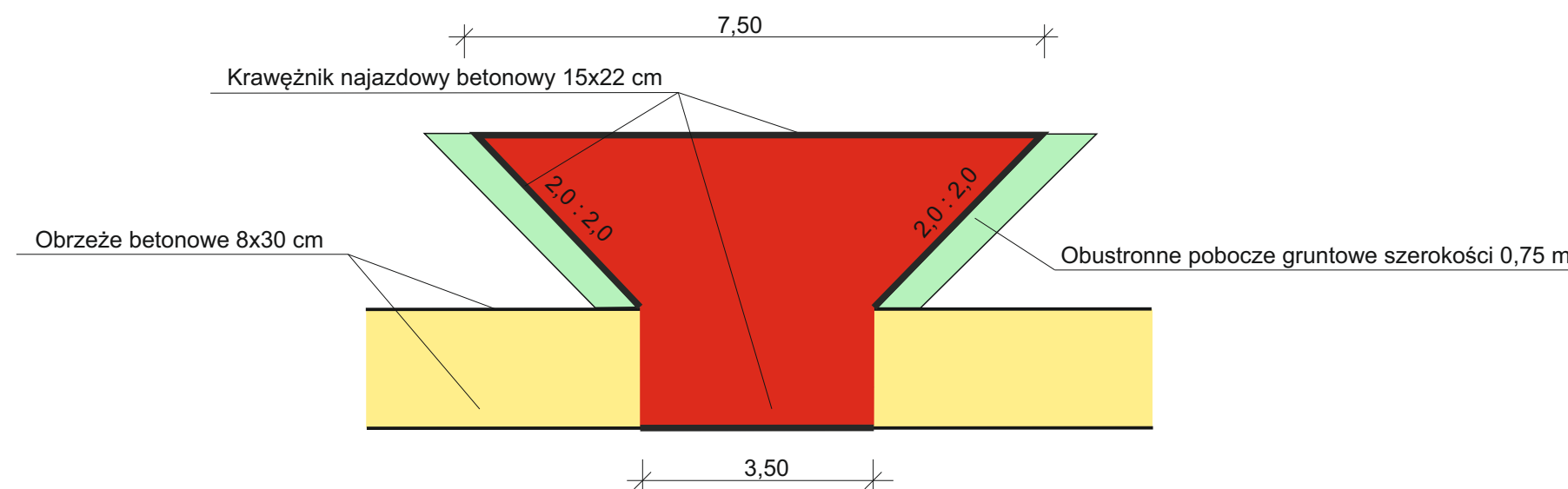



Legenda:

- Nawierzchnia chodnika z kostki betonowej grub. 8 cm koloru szarego
- Nawierzchnia zjazdu z kostki betonowej grub. 8 cm koloru czerwonego
- Istniejący zjazd
- Teren zielony do wyprofilowania
- Granice pasa drogowego DW 131
- 222/6 Numer działki objętej zgłoszeniem



RZUT CHARAKTERYSTYCZNY ZJAZDU SKALA 1 : 100



		Zarząd Dróg Wojewódzkich w Zielonej Górze Rejon Dróg Wojewódzkich w Kłodawie ul. Cwołcowa 2 66-415 Kłodawa tel. 95 728 98 48 fax. 95 733 51 01 e-mail: rdwg@zdw.zgora.pl
OBIEKT: Droga Wojewódzka nr 156		
TEMAT: Przebudowa drogi wojewódzkiej nr 156 w zakresie budowy chodnika w km 30+964 do km 31+106		
ADRES: działka ewid. nr 222/6, obręb 004 Danków, jednostka ewidencyjna 080604_5 Strzelce Krajeńskie - obszar wiejski, pow. strzelecko - dreźniecki, województwo Lubuskie		
BRANŻA: DROGOWA	FAZA: Rysunek Techniczny	
OPRACOWAŁ: Remigiusz Szpakowski	INWESTOR: Zarząd Dróg Wojewódzkich Aleja Niepodległości 32 66-042 Zielona Góra	
TYTUŁ RYSUNKU: PLAN SYTUACYJNY		
SKALA: 1:500	NR RYSUNKU: R1	
DATA: 09.2023r.		