

Opis Przedmiotu Zamówienia

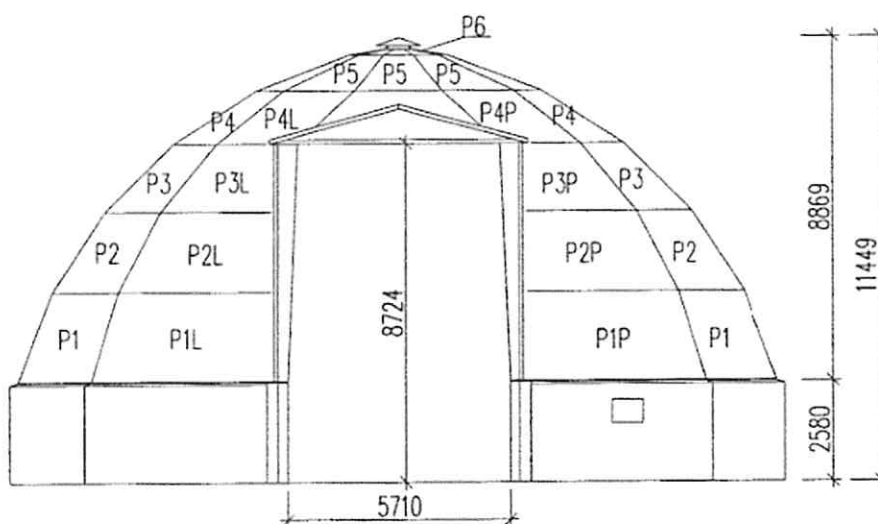
zadanie pn.: **Remont wrót do magazynów soli zlokalizowanych na terenie województwa lubuskiego**

1. Przedmiotem zamówienia jest remont wrót wjazdowych wraz z elementami drewnianymi wewnętrznymi i zewnętrznymi wjazdów oraz elementów stalowych wrót i wjazdów magazynów soli zlokalizowanych na terenie województwa lubuskiego w następujących lokalizacjach Zamawiającego:
 - 1) magazyn soli na terenie **Obwodu Drogowego w Bobrowicach**, 66-627 Bobrowice 115 B,
 - 2) magazyn soli na terenie **Obwodu Drogowego w Lubsku**, ul. Kolejowa 44; 68-300 Lubsko,
 - 3) magazyn soli na terenie **Obwodu Drogowego w Sławie**, ul. Kolonia 4; 67-410 Sława,
 - 4) magazyn soli na terenie **Obwodu Drogowego w Żaganiu**, al. Lotników Alianckich 27B; 68-100 Żagań,
 - 5) magazyn soli na terenie **Obwodu Drogowego w Ośnie Lubuskim**, ul. Sulęcińska; 66-220 Ośno Lubuskie,
 - 6) magazyn soli na terenie **Obwodu Drogowego w Sulęciniu**, ul. Daszyńskiego 49; 69-200 Sulęcín.
2. Zakres robót:
 - Ewentualna wymiana deszczulek – demontaż uszkodzonych i montaż nowych deszczulek w systemie ażurowym z drewna wytrzymałego na warunki atmosferyczne, np. dębowego lub jesionowego (do weryfikacji czy są i czy należy wymienić deszczułki w każdym wrotach);
 - Jeżeli elementy drewniane, w szczególności zewnętrzne narażone w dużym stopniu na czynniki atmosferyczne wymagają poprawy montażu, wzmocnienia lub ewentualnej wymiany na nowe to należy przeprowadzić takie prace.
 - Oczyszczenie i pomalowanie wewnętrznej i zewnętrznej strony wrót oraz ościeżnic wraz z zakotwieniem farbą przeznaczoną do impregnacji drewna, odpornej na działanie czynników atmosferycznych oraz soli drogowej – do akceptacji przez Zamawiającego przed przystąpieniem do robót;
 - Oczyszczenie i pomalowanie drewnianego wjazdu (bocznych ścian) z drewna/plyt oraz wszystkich elementów drewnianych zewnętrznych oraz bocznych ścian zewnętrznych w magazynie soli w OD Sulęcín farbą przeznaczoną do impregnacji drewna, odpornej na działanie czynników atmosferycznych oraz soli drogowej – do akceptacji przez Zamawiającego przed przystąpieniem do robót. Wykonawca powinien zwrócić uwagę, że poszczególne wjazdy magazynów soli różnią się;
 - Oczyszczenie zawiasów wrót i ościeżnic oraz pozostałych elementów stalowych. Pomalowanie farbą antykorozyjną;
 - Oczyszczenie żółto-czarnych narożników ochronnych wewnątrz i na zewnątrz magazynu soli oraz pomalowanie farbą antykorozyjną (5 szt.);
 - Uzupelnienie tynków na łączeniu muru oporowego z częścią drewnianą i przemalowanie (jeżeli zachodzi taka konieczność).
 - Regulacja zamknięcia wrót oraz zasuw ryglowej;
3. Krotność malowania powierzchni drewnianych i stalowych wg potrzeby dla uzyskania jednolitej barwy, równego pokrycia bez prześwitów i smug, ale nie mniej niż dwa razy.
4. Wykonawca we własnym zakresie pozyska materiały niezbędne do realizacji przedsięwzięcia, a przede wszystkim drewno, farbę i inne materiały potrzebne do wykonania niniejszego zadania. Zakupione i wykorzystane materiały muszą posiadać wymagane przepisami prawa właściwymi w przedmiocie zamówienia atesty, certyfikaty, deklaracje zgodności oraz odporność na działanie niekorzystnych warunków atmosferycznych oraz soli drogowej.
5. Prace będą prowadzone w dni robocze od godz. 7.00 do godz. 15.00.

6. Zamawiającemu zostanie udzielona przez Wykonawcę 2 letnia gwarancja na wszystkie elementy objęte niniejszym zamówieniem.
7. Po zakończeniu prac Wykonawca oczyści i uporządkuje teren. Wykonawca jest posiadaczem i wytwórcą wszystkich odpadów powstałych w wyniku prowadzenia prac, w tym odpadów niebezpiecznych.
8. Zamawiający wymaga, aby sposób prowadzenia robót zapewniał utrzymanie ciągłości pracy magazynu.
9. Termin wykonania prac: 3 miesiące od daty podpisania umowy.
10. Zaleca się aby Wykonawca dokonał oględzin miejsca prowadzenia remontu w celu prawidłowego oszacowania wszelkich kosztów planowanych prac.
11. Obmiar (przybliżone powierzchnie)

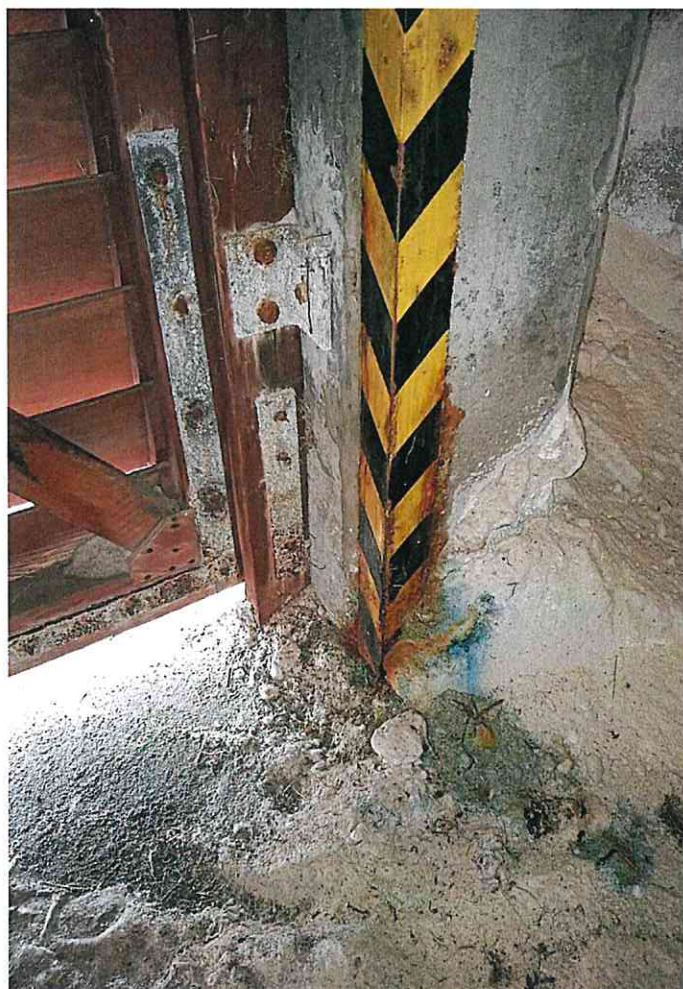
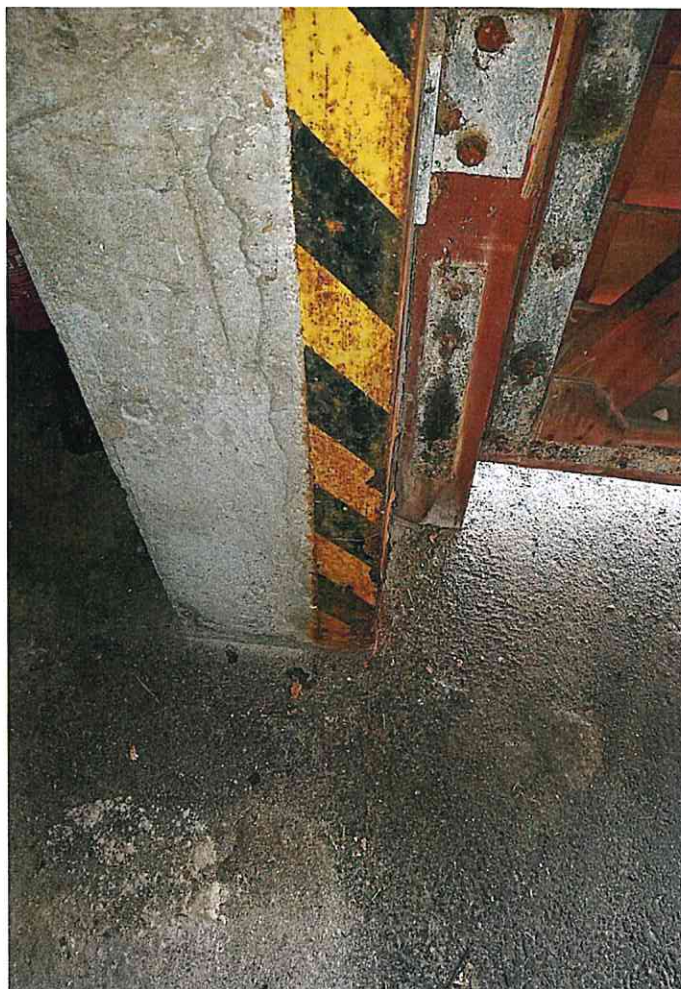
- Wrota obustronnie + ościeżnice w magazynach soli:
 - OD Bobrowice: 67m²
 - OD Lubsko: 67m²
 - OD Sława: 67m²
 - OD Żagań: 64m²
 - OD Ośno L.: 97m²
 - OD Sulęcín: 76m² (policzona jest w tym przypadku powierzchnia z obu stron wrót, których wypełnieniem są w tym przypadku płyty poliwęglanowe, jednak zamiennie należy wziąć pod uwagę do oczyszczenia i pomalowania boczną zewnętrzną część wjazdu która jako jedyna jest obita deską)
- Ściany boczne drewniane wjazdu do magazynów soli:
 - OD Bobrowice: 18m²
 - OD Lubsko: 20m²
 - OD Sława: 19m²
 - OD Żagań: 19m²
 - OD Ośno L.: 23m²
 - OD Sulęcín: 21m²
- Elementy zewnętrzne drewniane ok. 5-10m² w każdym z magazynów soli.

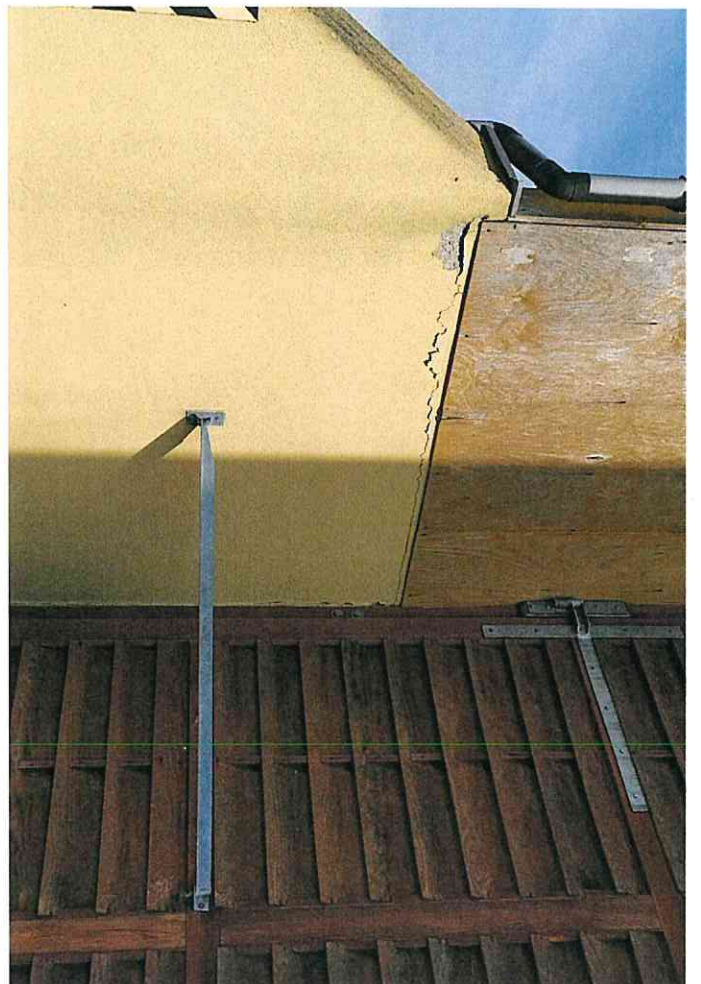
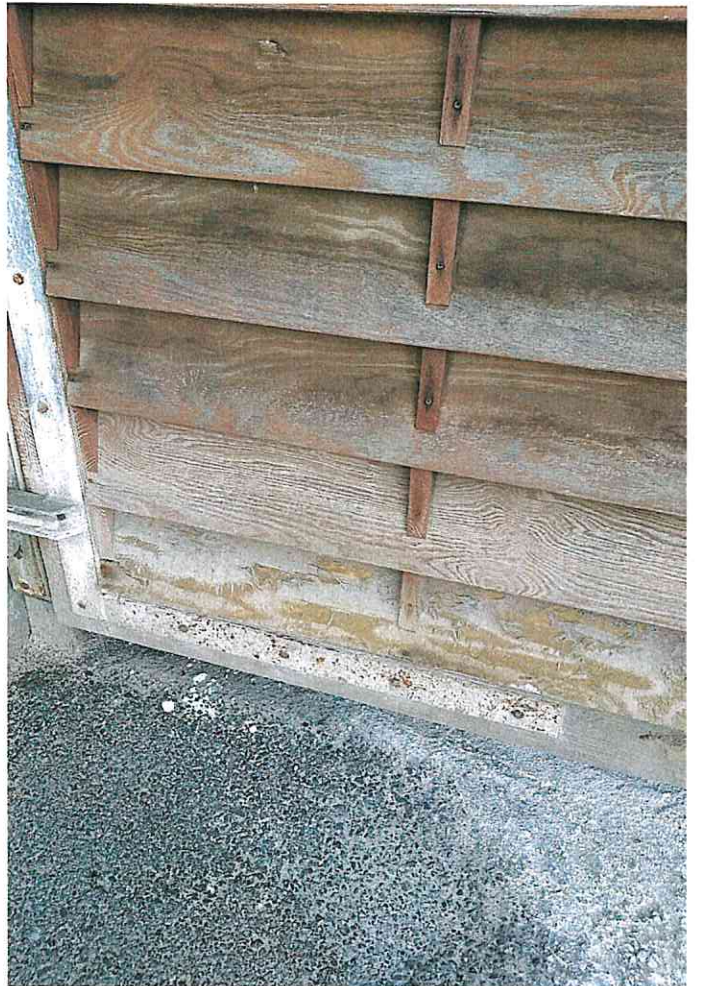
12. Rysunek poglądowy:



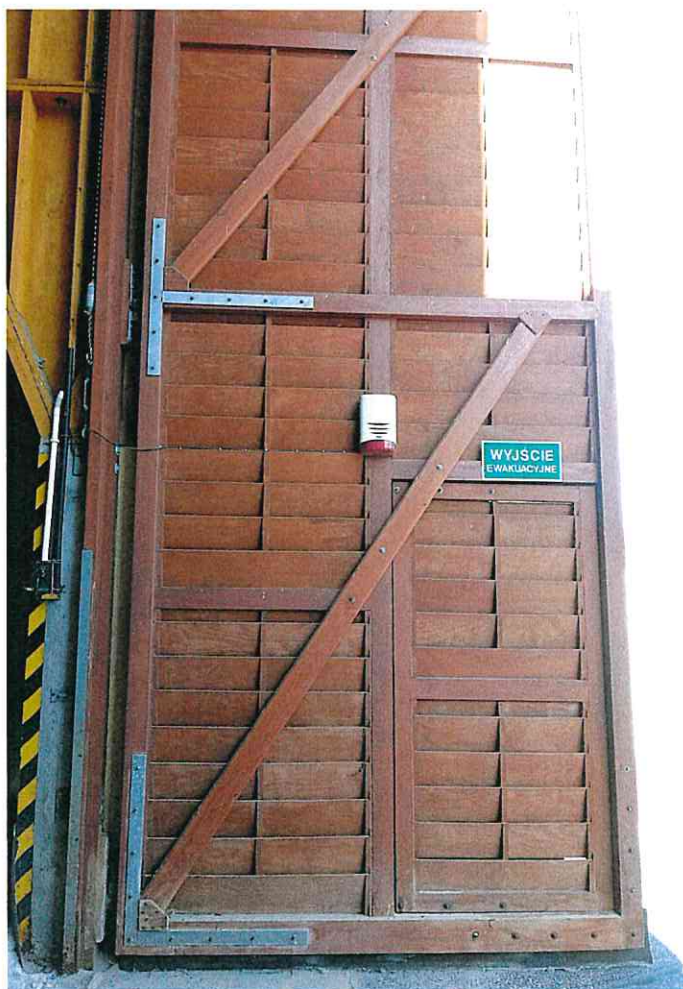
13. Dokumentacja fotograficzna

13.1. Obwodu Drogowego w Bobrowicach





13.2. Obwodu Drogowego w Lubsku



13.3. Obwodu Drogowego w Sławie



©©©©
Samsung Quad Camera
Zdjęcie z Galaxy A12



©©©©
Samsung Quad Camera
Zdjęcie z Galaxy A12



©©©©
Samsung Quad Camera
Zdjęcie z Galaxy A12



©©©©
Samsung Quad Camera
Zdjęcie z Galaxy A12



©©©©
Samsung Quad Camera
Zdjęcie z Galaxy A12

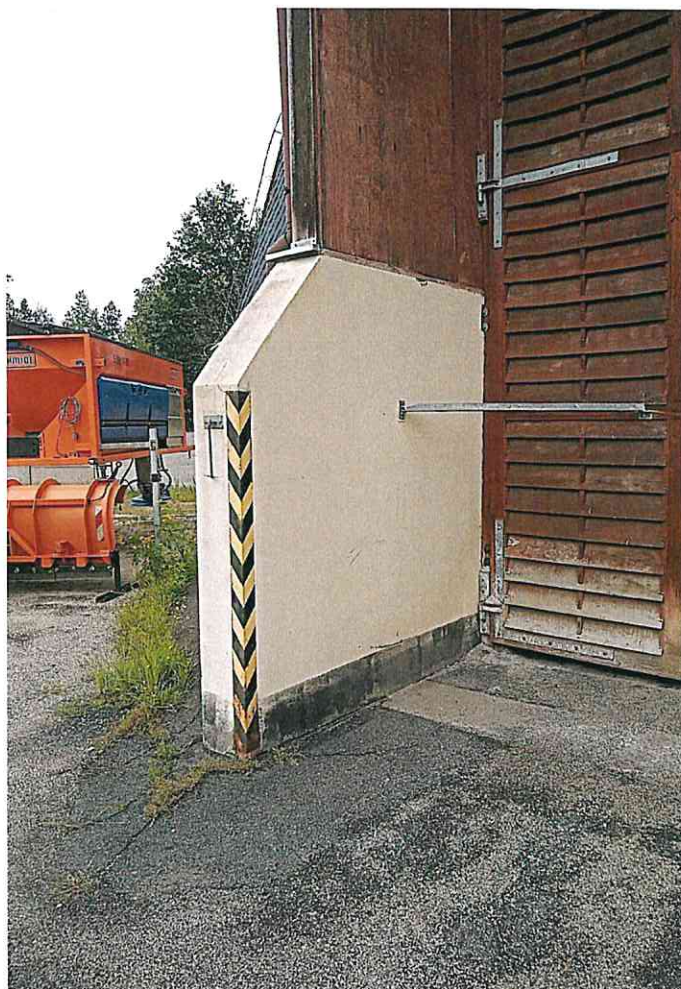
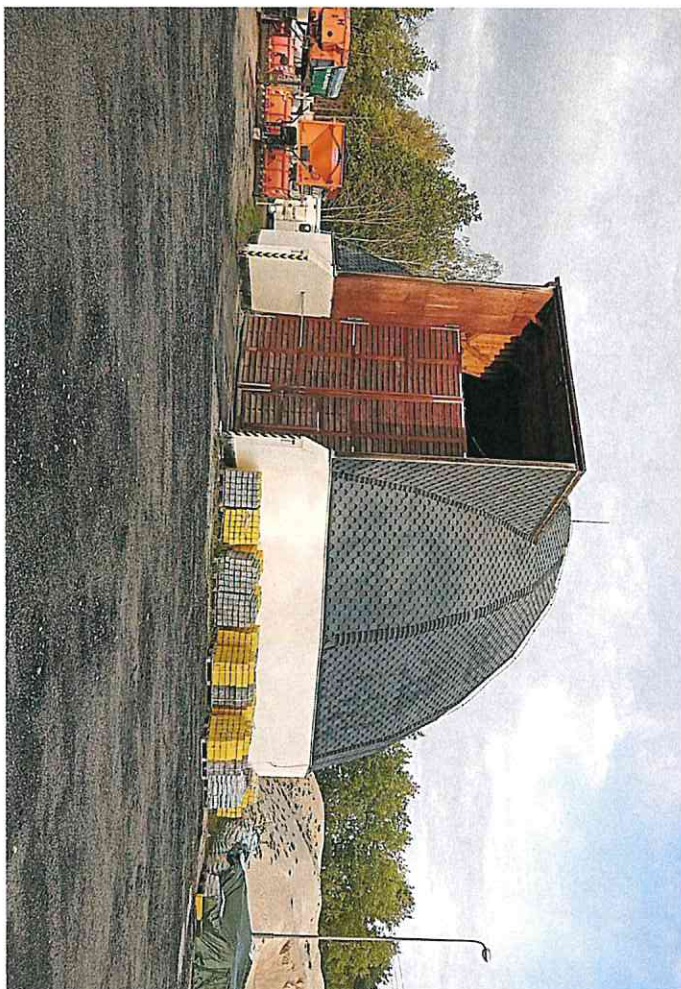


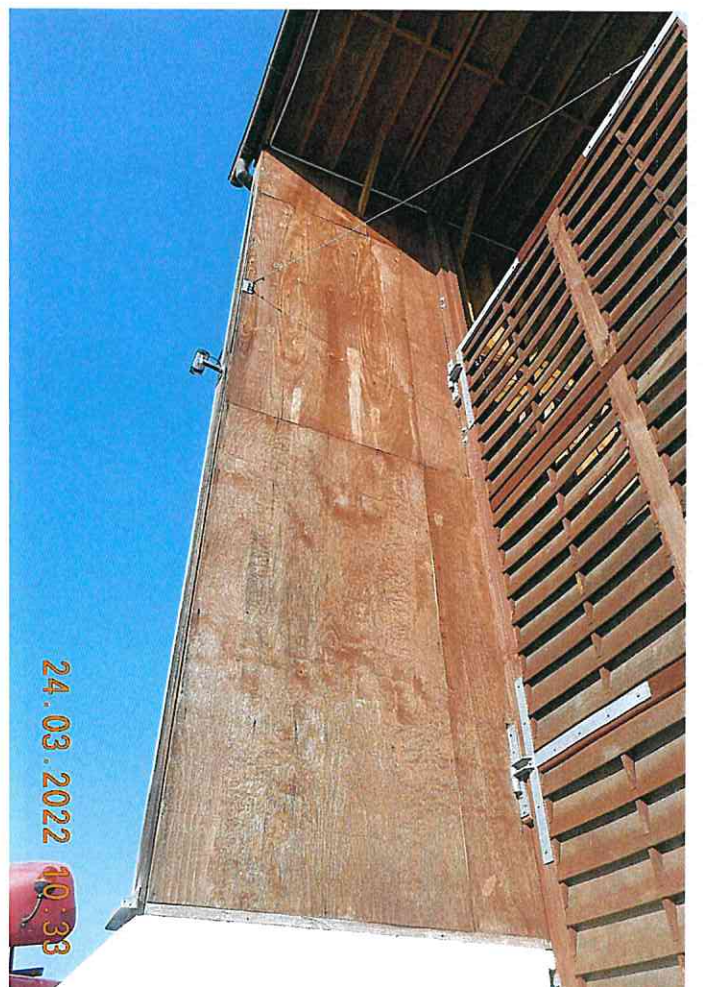
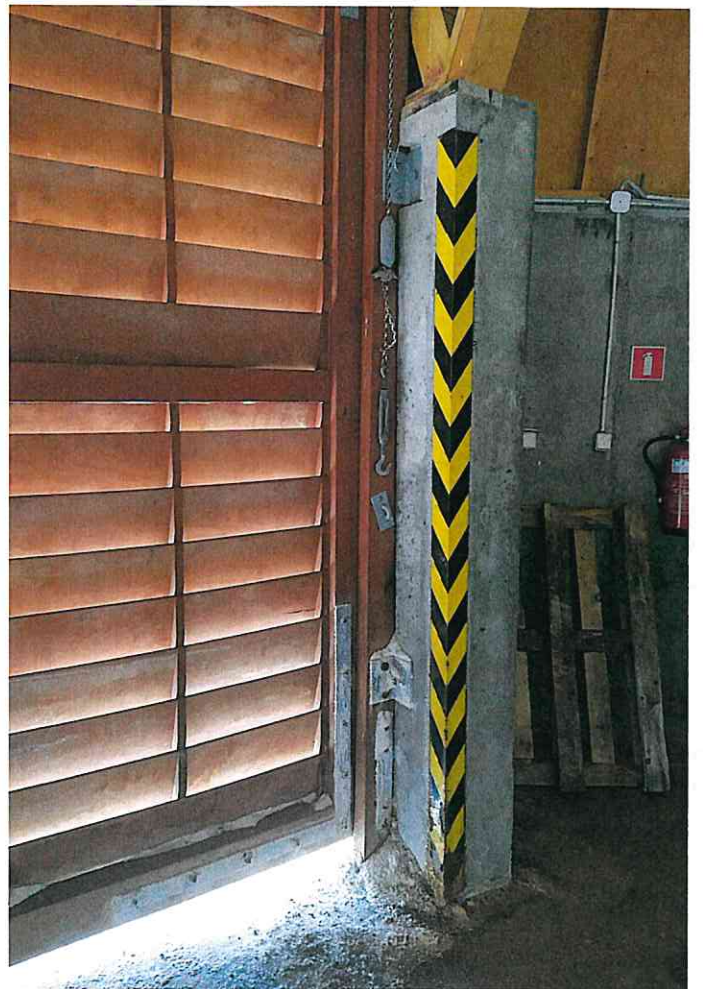
©©©©
Samsung Quad Camera
Zdjęcie z Galaxy A12



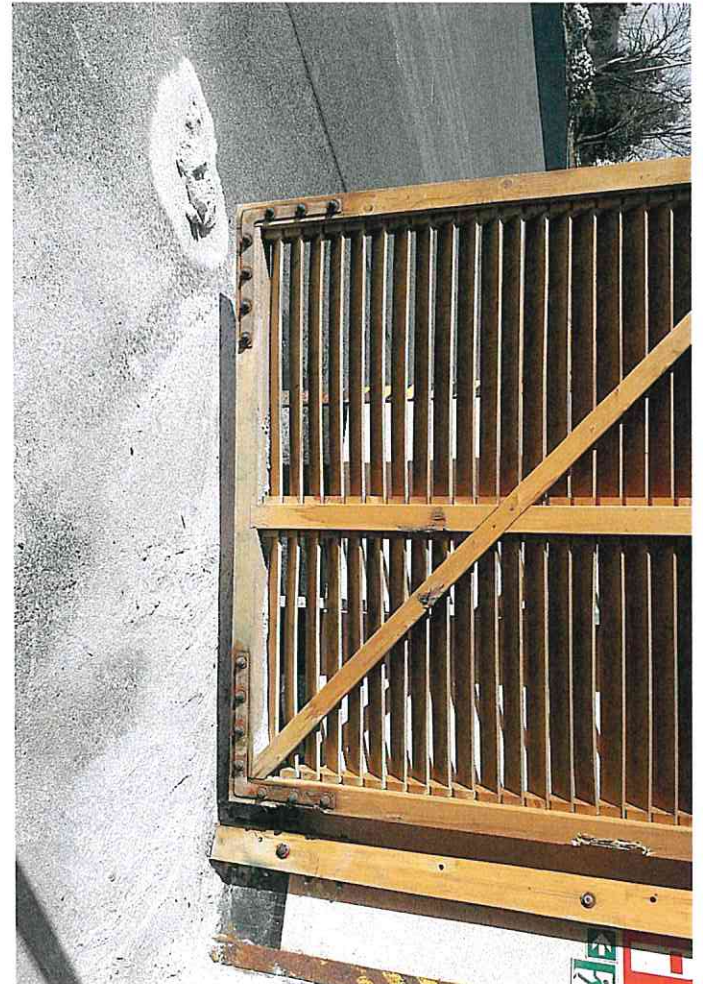
©©©©
Samsung Quad Camera
Zdjęcie z Galaxy A12

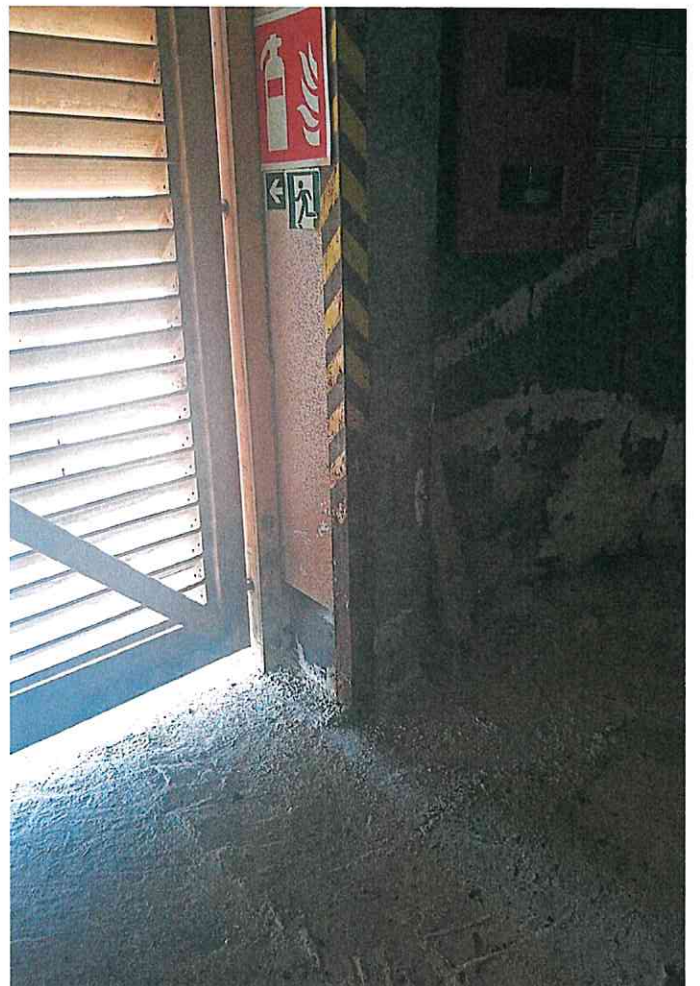
13.4. Obwodu Drogowego w Żaganiu





13.5. Obwodu Drogowego w Ośnie Lubuskim





13.6. Obwodu Drogowego w Sulęcinie

