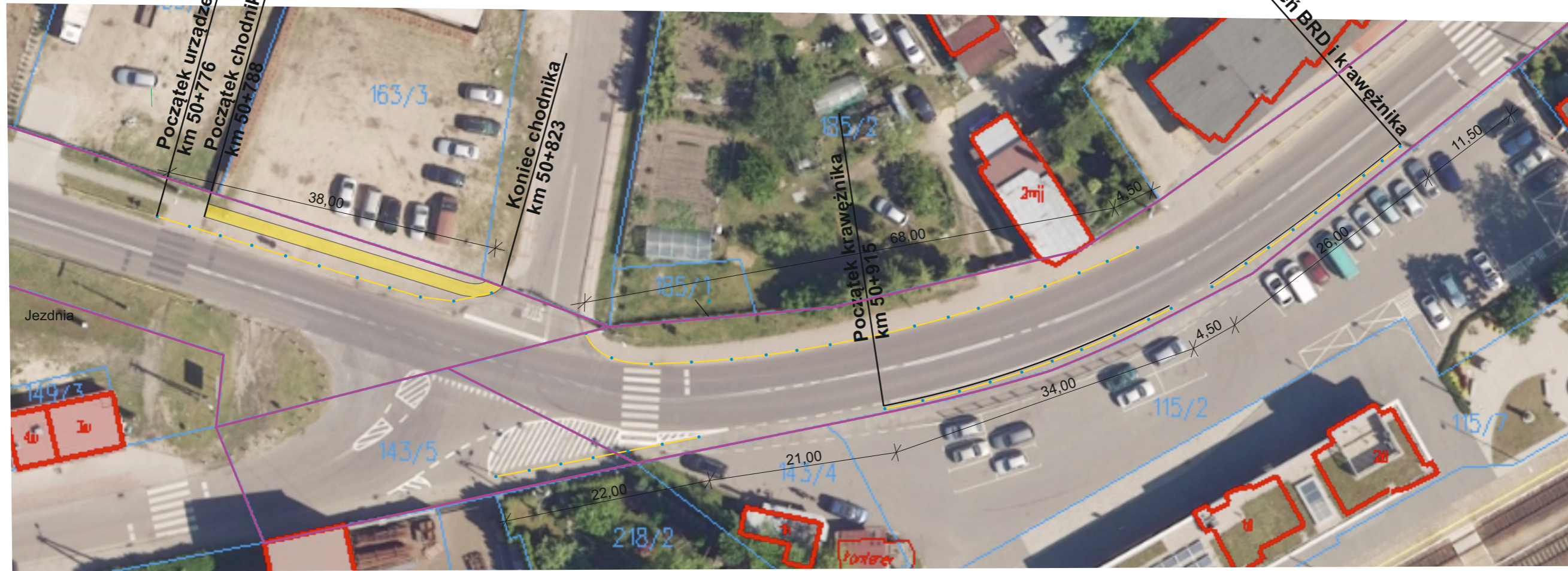




PLAN SYTUACYJNY 1 :500



Legenda:

- Nawierzchnia chodnika z kostki betonowej grub. 8 cm koloru szarego
- Krawężnik betonowy 20x30 cm
- Bariera ze szczelinami U-11a
- Granice pasa drogowego DW 157
- 28 Numer działki objętej zgłoszeniem

  Zarząd Dróg Wojewódzkich w Zielonej Górze Rejon Dróg Wojewódzkich w Kłodawie ul. Owocowa 2 66-415 Kłodawa tel. 95 728 98 48 fax. 95 733 51 01 e-mail: rdwg@zdw.zgora.pl	
OBIEKT: Droga Wojewódzka nr 156	
TEMAT: Poprawa bezpieczeństwa ruchu drogowego - regulacja ruchu pieszych w m. Zwierzyn polegająca na przebudowie drogi wojewódzkiej nr 156: budowa chodnika od km 50+823 do km 50+788 oraz montaż krawężników drogowych wraz z urządzeniami BRD	
ADRES: działka ewid. nr: 37, 143/5 i 143/3, obręb 0001 Zwierzyn, jednostka ewidencyjna 080605_2 Zwierzyn, pow. strzelecko-drezdenecki, województwo lubuskie	
BRANŻA: DROGOWA	FAZA: Rysunek Techniczny
OPRACOWAŁ: Remigiusz Szpakowski	INWESTOR: Zarząd Dróg Wojewódzkich Aleja Niepodległości 32 66-042 Zielona Góra
TYTUŁ RYSUNKU: PLAN SYTUACYJNY	
SKALA: 1:500 DATA: 09.2020r.	NR RYSUNKU: R1