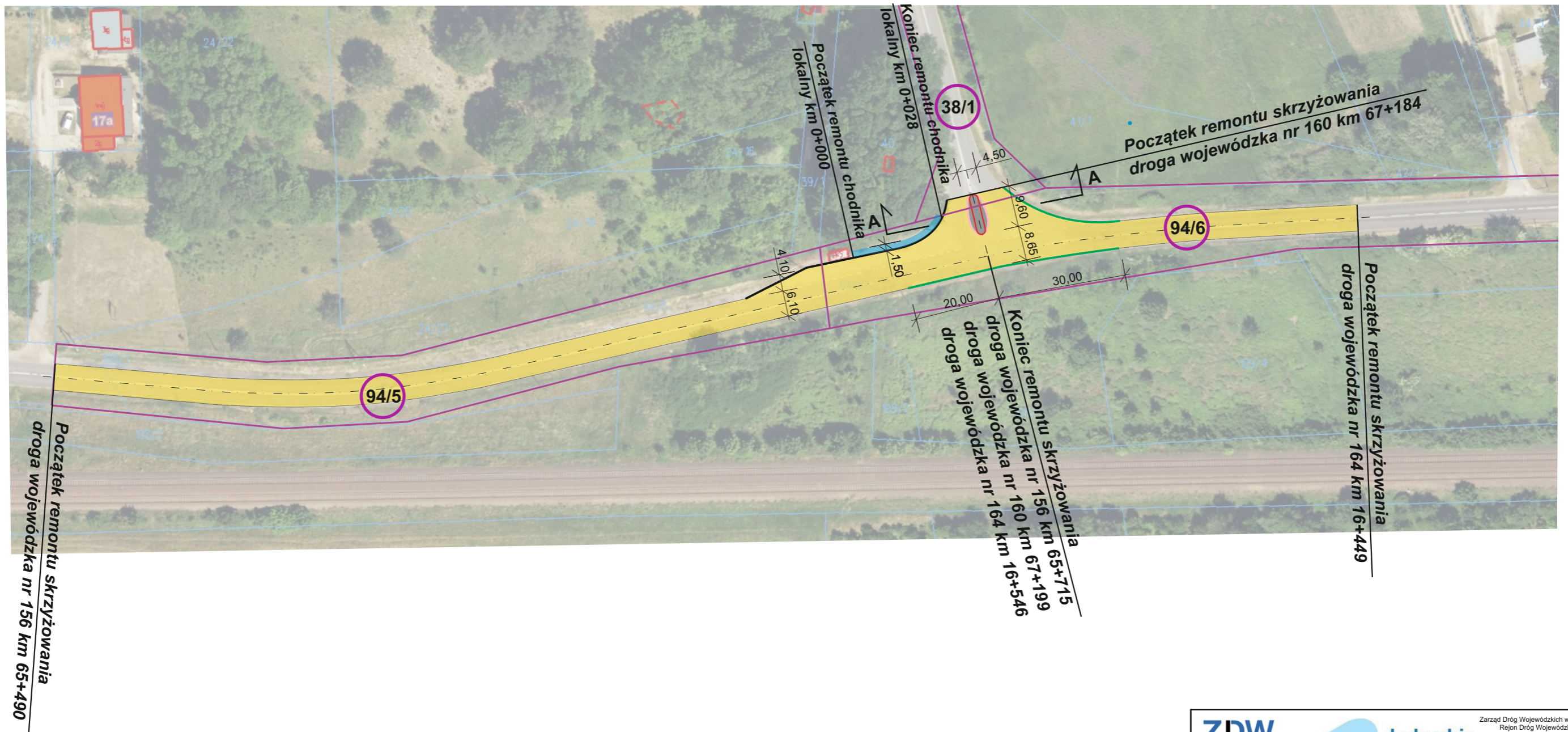


# PLAN SYTUACYJNY 1 :1000



## Legenda:

- Nawierzchnia jezdni z mieszanki grysowo - mastyksowej SMA 11S
- Nawierzchnia chodnika z kostki betonowej gr. 8 cm koloru szarego
- Nawierzchnia wyspy dzielącej z kostki kamiennej gr. 16-20 cm
- Krawężnik betonowy najazdowy 20x22 cm
- Krawężnik betonowy 15x30 cm
- Krawężnik betonowy najazdowy 15x22 cm
- Krawężnik betonowy wysepkowy 30x25 cm
- Granice pasa drogowego DW 156, 160 i 164
- 94/5 Numer działki objętej zgłoszeniem

		Zarząd Dróg Wojewódzkich w Zielonej Górze Rejon Dróg Wojewódzkich w Kłodawie ul. Owocowa 2 66-415 Kłodawa tel. 95 728 98 48 fax. 95 733 51 01 e-mail: rdwg@zdw.zgora.pl
OBIEKT: Droga Wojewódzka nr 156, 160 i 164		
TEMAT: Remont skrzyżowania drogi wojewódzkiej nr 156, 160 i 164 w m. Klesno		
ADRES: działka ewid. nr: 94/5, 94/6 i 38/1, obręb 0003 Klesno, jednostka ewidencyjna 080602_5 Drezdenko - obszar wiejski, pow. strzelecko-drezdenecki, województwo lubuskie		
BRANŻA: DROGOWA	FAZA: Rysunek Techniczny	
OPRACOWAŁ: Remigiusz Szpakowski	INWESTOR: Zarząd Dróg Wojewódzkich Aleja Niepodległości 32 66-042 Zielona Góra	
TYTUŁ RYSUNKU: PLAN SYTUACYJNY		
SKALA: 1:1000 DATA: 09.2020r.	NR RYSUNKU: R1	