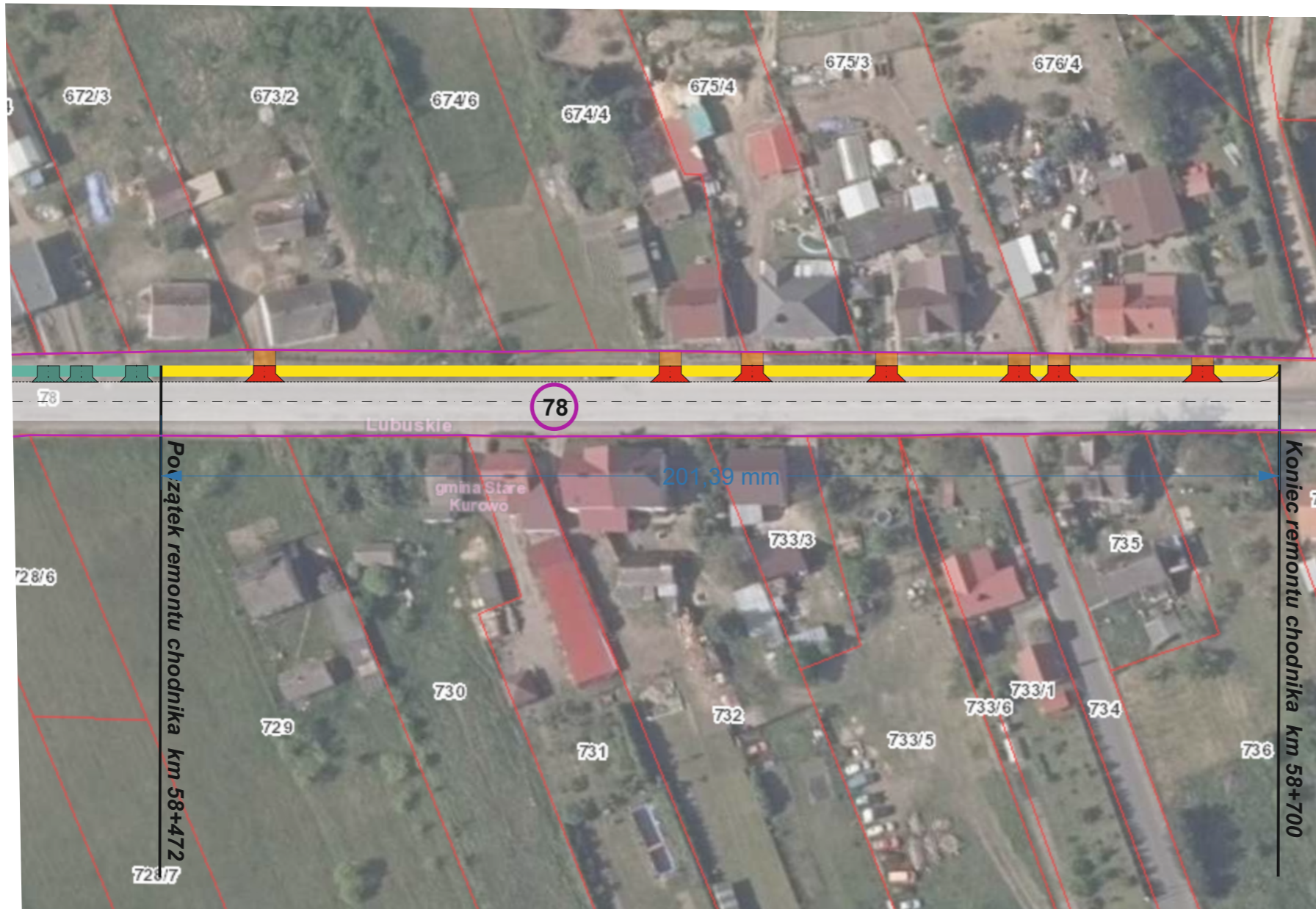
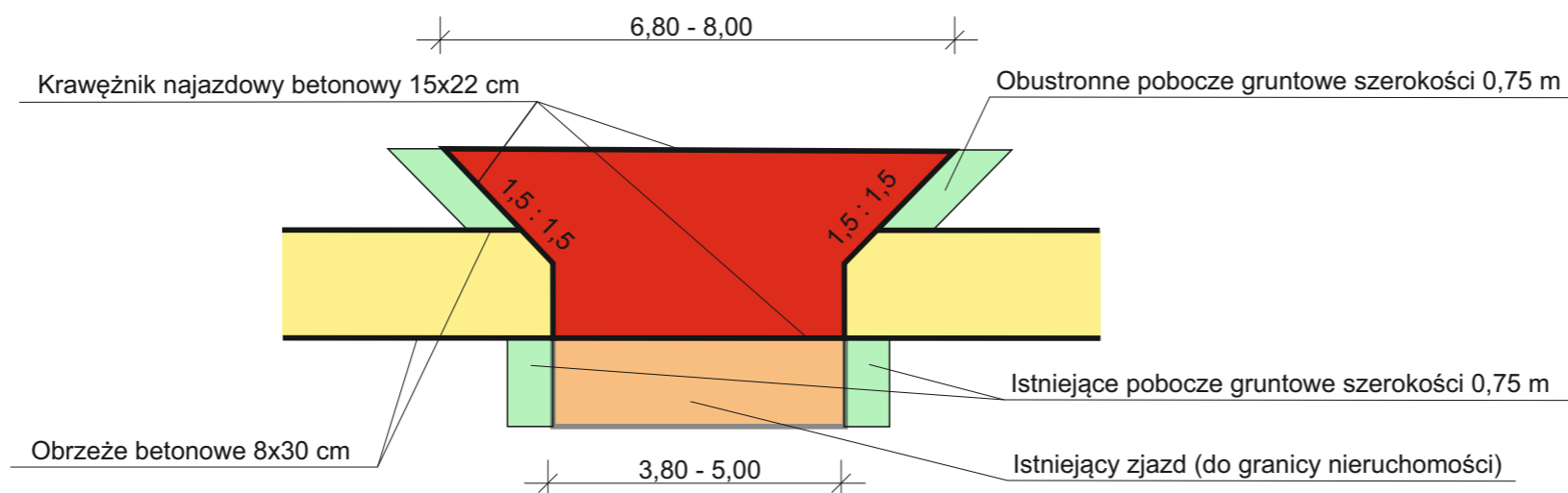


PLAN SYTUACYJNY 1 :500



- Legenda:**
- Nawierzchnia chodnika z kostki betonowej grub. 8 cm koloru szarego
 - Nawierzchnia zjazdu z kostki betonowej grub. 8 cm koloru czerwonego
 - Istniejący zjazd
 - Granice pasa drogowego DW 156
 - 78 Numer działki objętej zgłoszeniem

Rzut charakterystyczny zjazdu indywidualnego
skala 1 : 100



		Zarząd Dróg Wojewódzkich w Zielonej Górze Rejon Dróg Wojewódzkich w Kłodawie ul. Owocowa 2 66-415 Kłodawa tel. 95 728 98 48 fax. 95 733 51 01 e-mail: rdwg@zdw.zgora.pl
OBIEKT: Droga Wojewódzka nr 156		
TEMAT: Przebudowa chodnika w ciągu drogi woj. nr 156 Stare Kurowo w km 58+472 - 58+700		
ADRES: działka ewid. nr: 78, obręb 0003 ewidencyjny Stare Kurowo, jednostka ewidencyjna 080603_2 Stare Kurowo – obszar Wiejski, pow. strzelecko-drezdenecki, województwo lubuskie		
BRANŻA:	FAZA:	
DROGOWA	Rysunek Techniczny	
OPRACOWAŁ:	INWESTOR:	
Remigiusz Szpakowski	Zarząd Dróg Wojewódzkich Aleja Niepodległości 32 66-042 Zielona Góra	
TYTUŁ RYSUNKU:		
PLAN SYTUACYJNY		
SKALA:	1:500; 1:100	NR RYSUNKU:
DATA:	09.2020r.	R1