

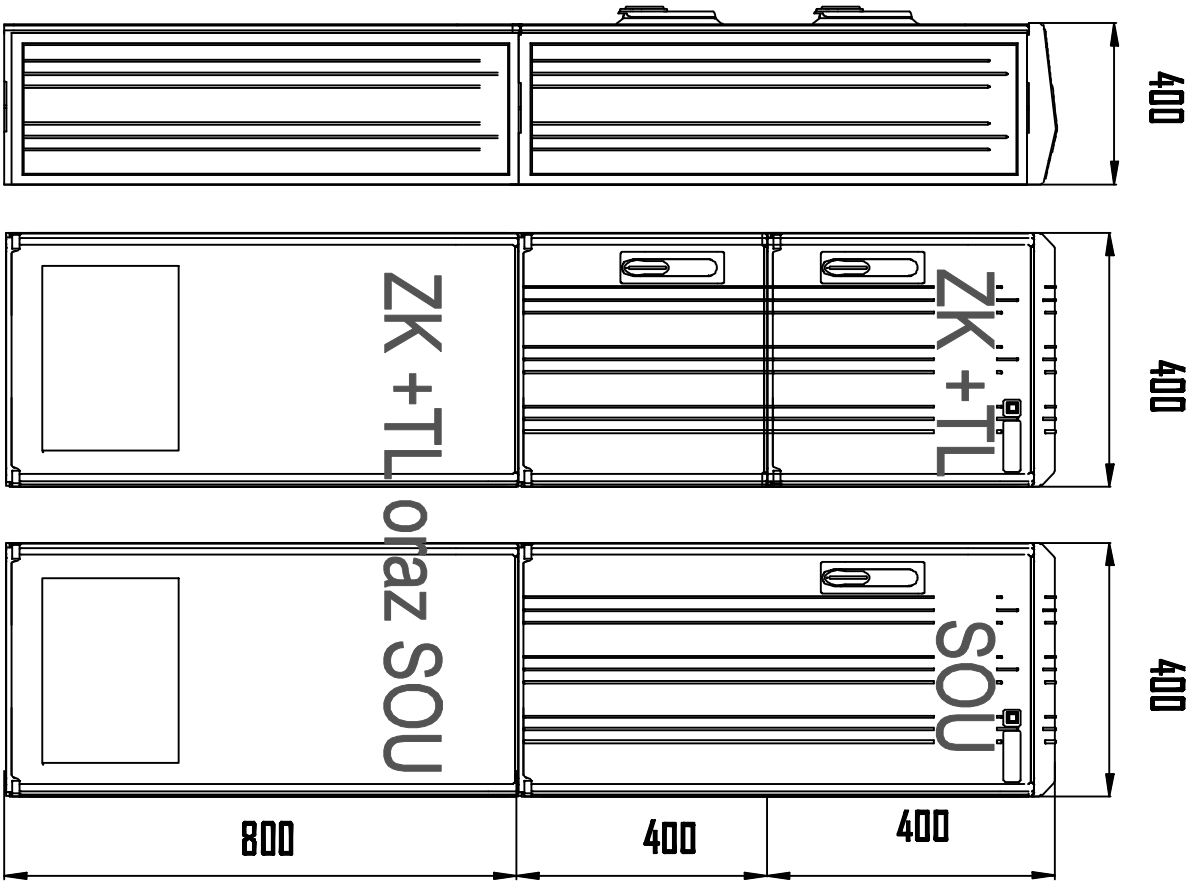
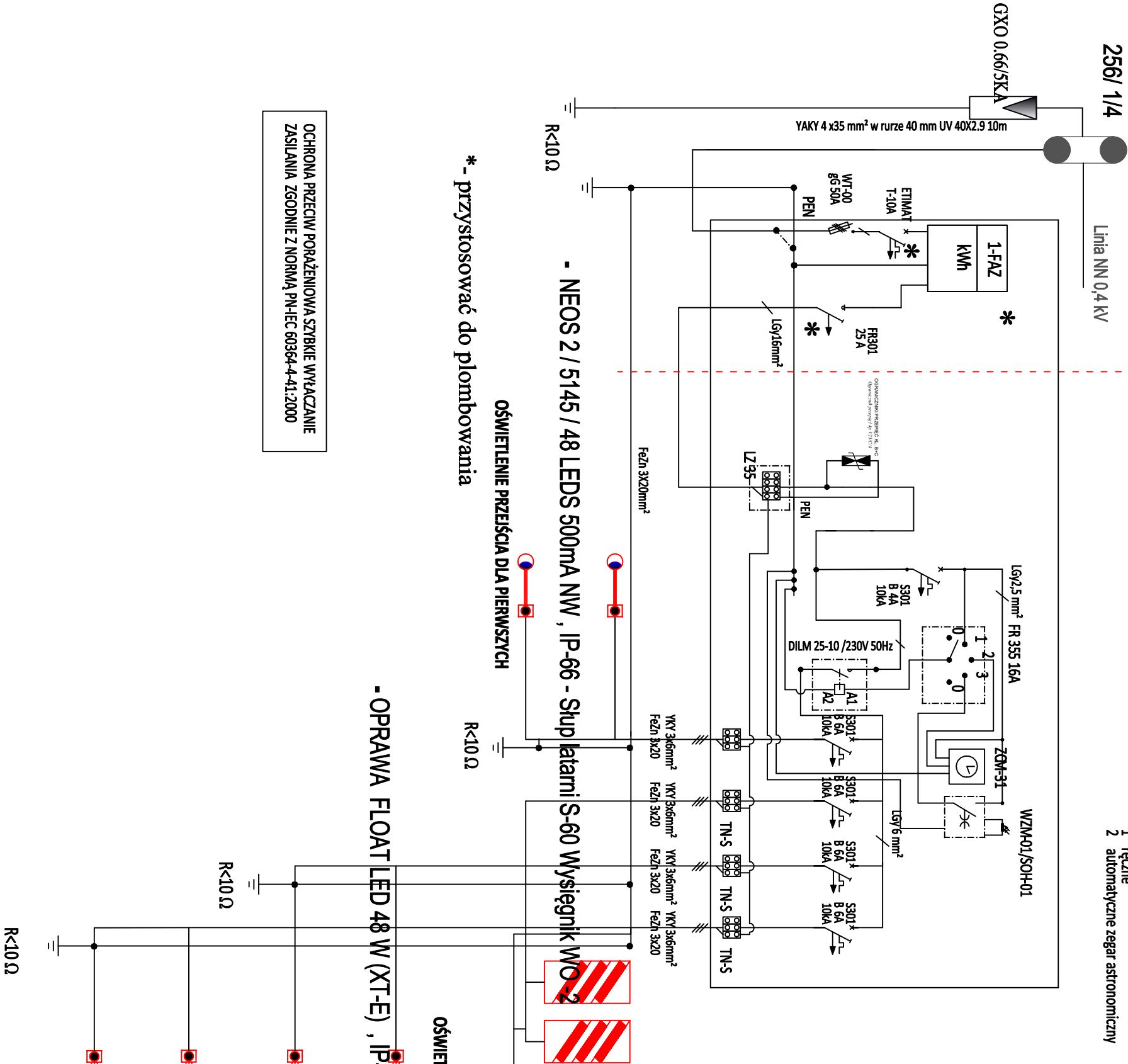
DROGA W 138 Odcinek A Debrznica

Po stronie ENEA OPERATOR

Po stronie INWESTOR

STEROWANIE

- 0 wyłączone
1 ręczne
2 automatyczne zegar astronomiczny



- NEOS 2 / 5145 / 48 LEDS 500mA NW , IP-66 - Słup latarni S-60 Wysięgnik WO-0.5

*- przystosować do plombowania

OŚWIETLENIE PRZEJŚCIA DLA PIERWSZYCH

OŚWIETLENIE WYSEPKI ZWALNIAJĄCEJ

OŚWIETLENIE ZATOK AUTOBUSOWYCH nr1 i nr2

- OPRAWA FLOAT LED 48 W (XT-E) , IP-66 - Słup latarni S-60 Wysięgnik WO-0.5

OCHRONA PRZECIW PORĄŻENIOWA SZYBKE WYŁĄCZANIE
ZASILANIA ZGODNIE Z NORMĄ PN-IEC 60364-4-41:2000

PROJEKTANT
BŁ. ELEKTRYCZNEJ:
mgr inż. Marek Majewski
SPRACZUJĄCY
BR. ELEKTRYCZNEJ:
inż. Adam Trams
DATA: LUTY 2018 r.

OBJEKT:

Projekt wykonawczy
projekt oświetlenia przejścia dla pierwszych
droga woj. 138 Odcinek A Debrznica

RYSUNEK:

Schemat ZK +TL+SOU

imię i nazwisko:	uprawnienia:	data podpis:	nr nr:
mgr inż. Marek Majewski	upr. nr 189/48POCE/19	08.03.2017	
mgr inż. Adam Trams	upr. nr 73/83Zg	08.03.2017	E-2

UMOWA nr ZDW-ZG-WO-89/2013 z dn. 12.04.2013 r. nr rej. 03/13