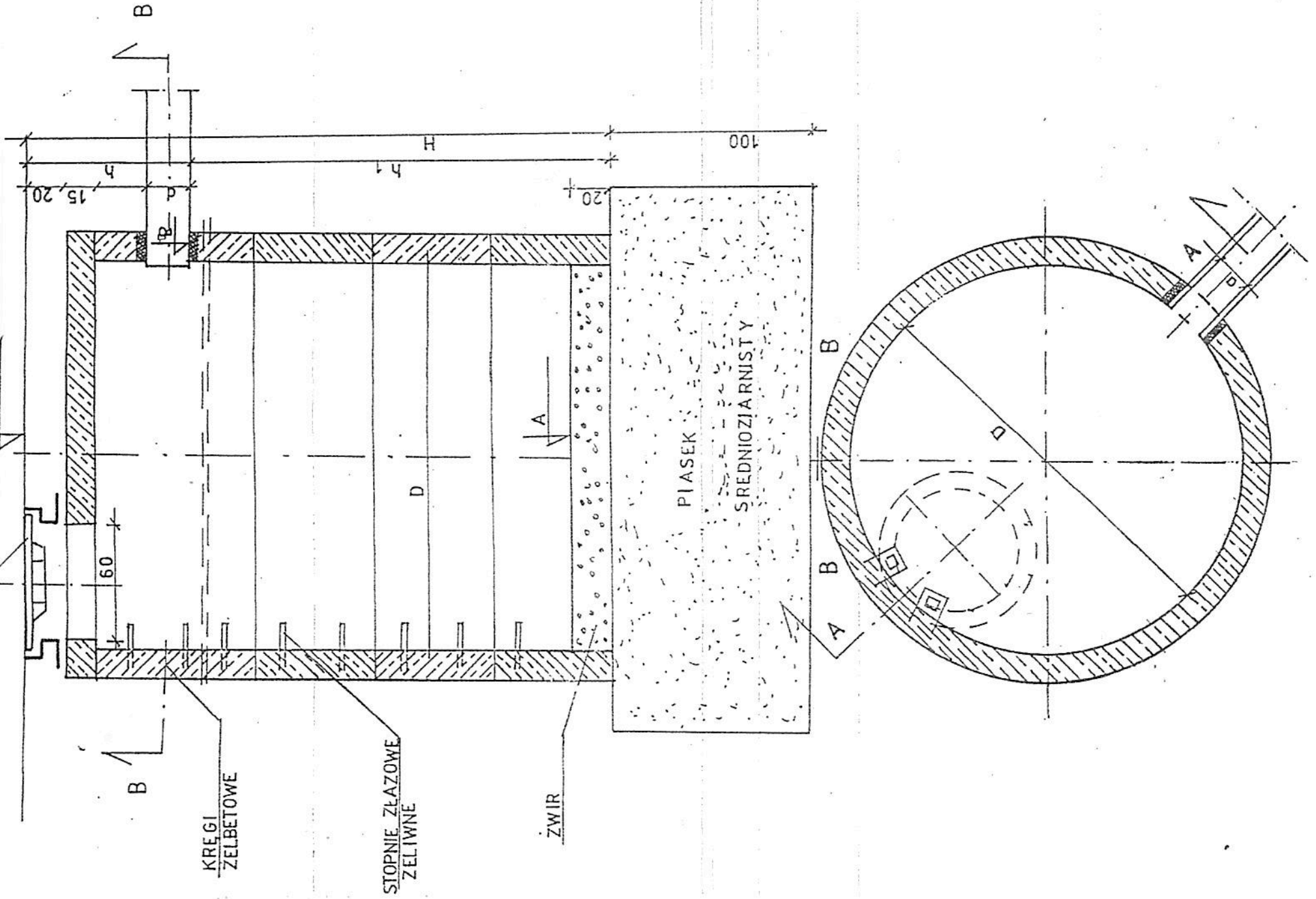


WŁAZ Z ŻELIWA SFEROIDALNEGO
TYPU LEKKIEGO

STUDNIA CHŁONNA

SKALA 1:25



NUMER STUDNI	T	A	B	D	d	H	h	h ₁
	[m]	[m]	[m]	[cm]	[cm]	[cm]	[cm]	[cm]
S.CH-1	83,74	82,18	83,20	250	20	230	0,54	176
S.CH-2	83,70	82,16	83,16	250	20	228	0,54	174
S.CH-3	83,78	82,16	83,16	250	20	234	0,52	192
S.CH-4	90,09	87,03	88,03	250	20	306	206	100
S.CH-5	88,77	86,65	87,67	200	20	232	110	122
S.CH-6	88,78	86,59	87,61	200	20	234	112	122
S.CH-7	88,17	86,07	87,07	200	20	221	101	120

ZADANIE: **OPERAT WODNOPRAWNY**

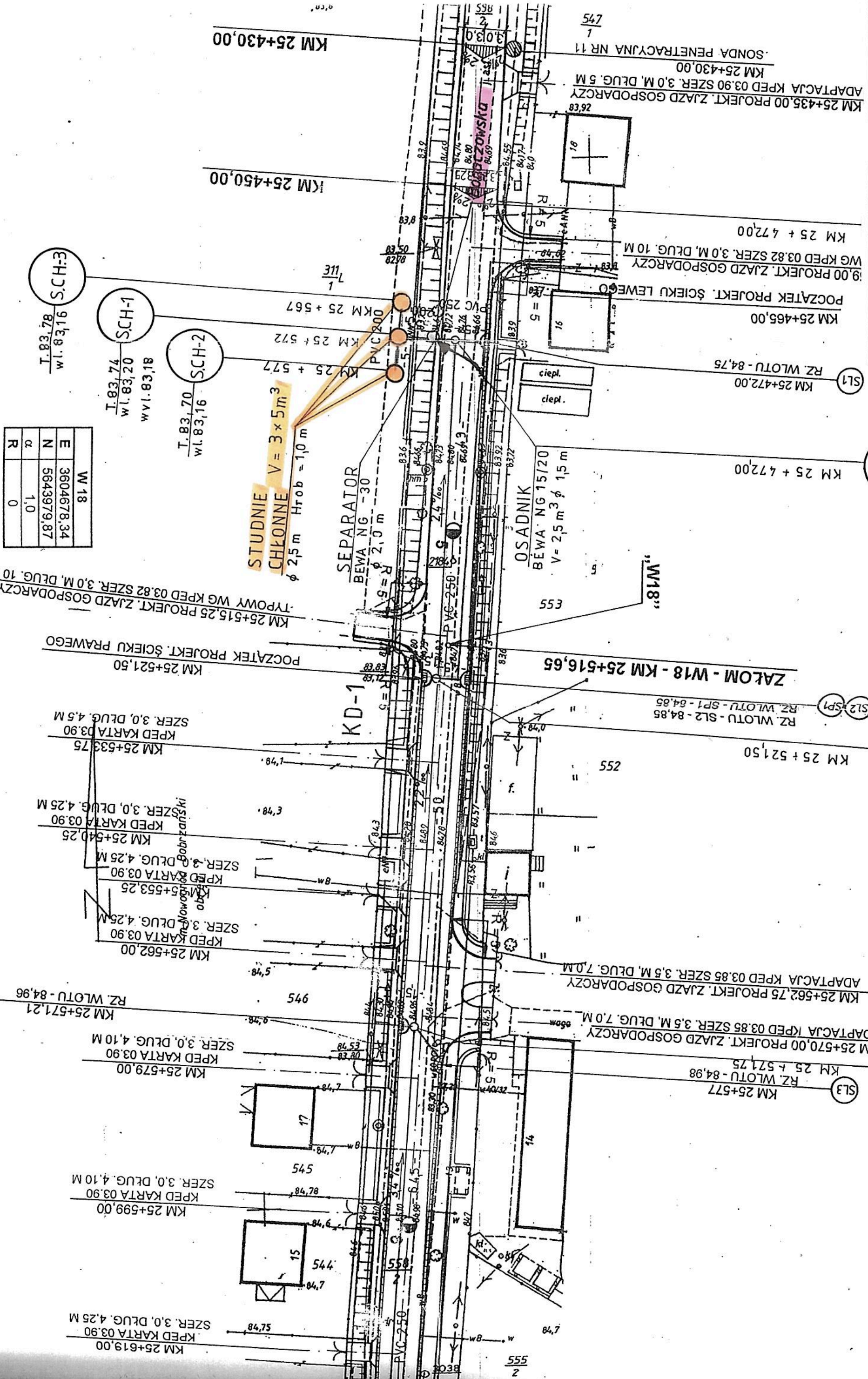
TYTUŁ RYSUNKU: **Profil poprzeczny studni chłonnej**

WYKONAWCA: **JT PROJEKT Jolanta Cień**
ul. K. K. Wielkiego 29
32-300 OLKUSZ

Nr. Rys. **6**

Funkcja	Nazwa (Nazwisko i imię)	Nr. Upewnien	Data	Podpis
Opracował	mgr inż. Artur KUTWIN	ul. K.K. Wielkiego	21.10.2010r.	[Signature]
Wykonał	mgr inż. Artur KUTWIN	NIP 632-300-01	OLKUSZ	[Signature]

Droga wojewódzka nr 288 m. Nowogród Bobriz.
 Lokalizacja studni chłonnych km 25+745 str. P



W	18
E	3604678,34
N	5643979,87
α	1,0
R	0

OSAD. T.84,80
 w.l.83,37
 wyl.83,35

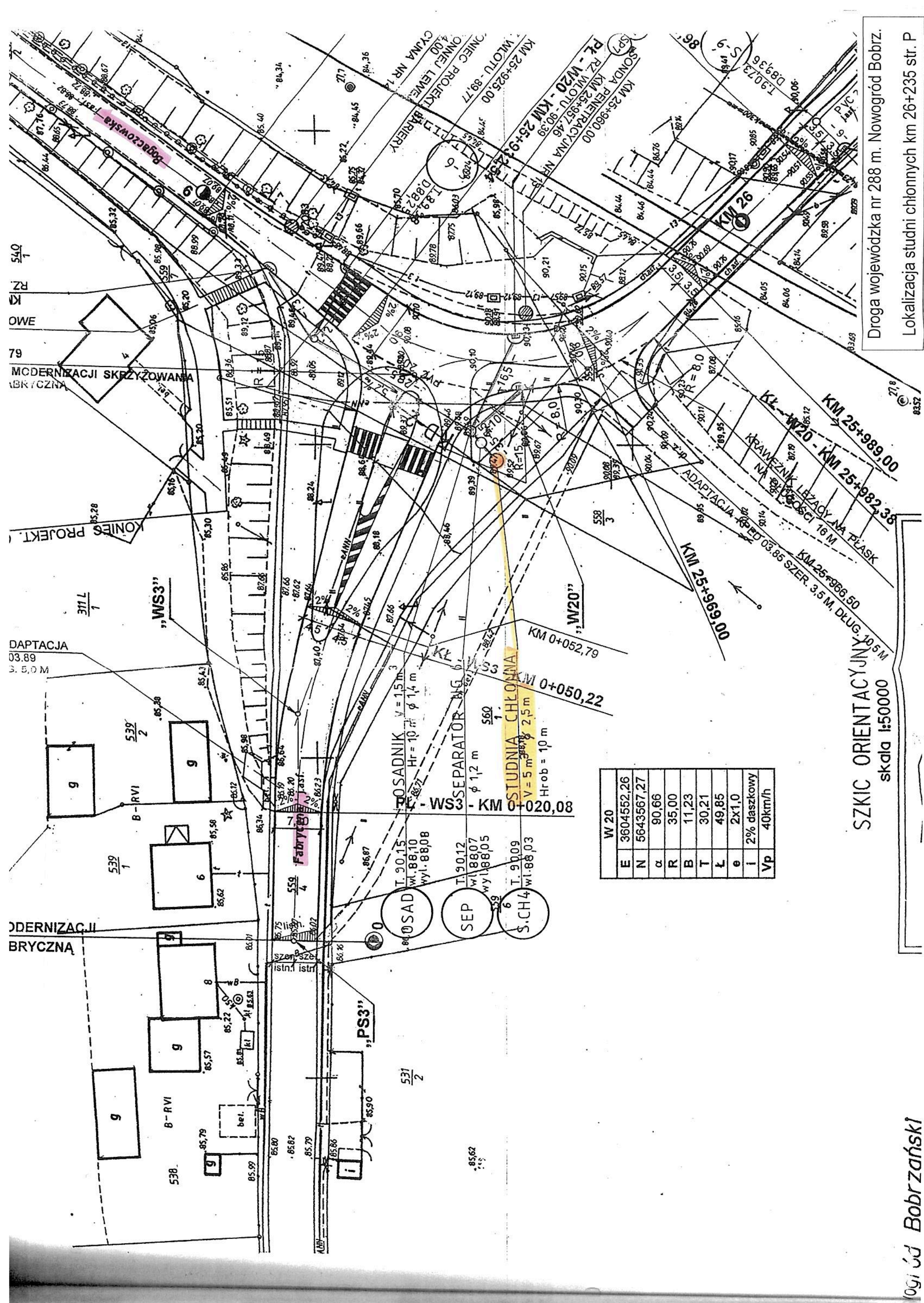
S-1 T.84,90
 D.83,47
 D183,50

S-2 T.85,01
 D.83,58
 D183,61

S-3 T.85,01
 D.83,58
 D183,61

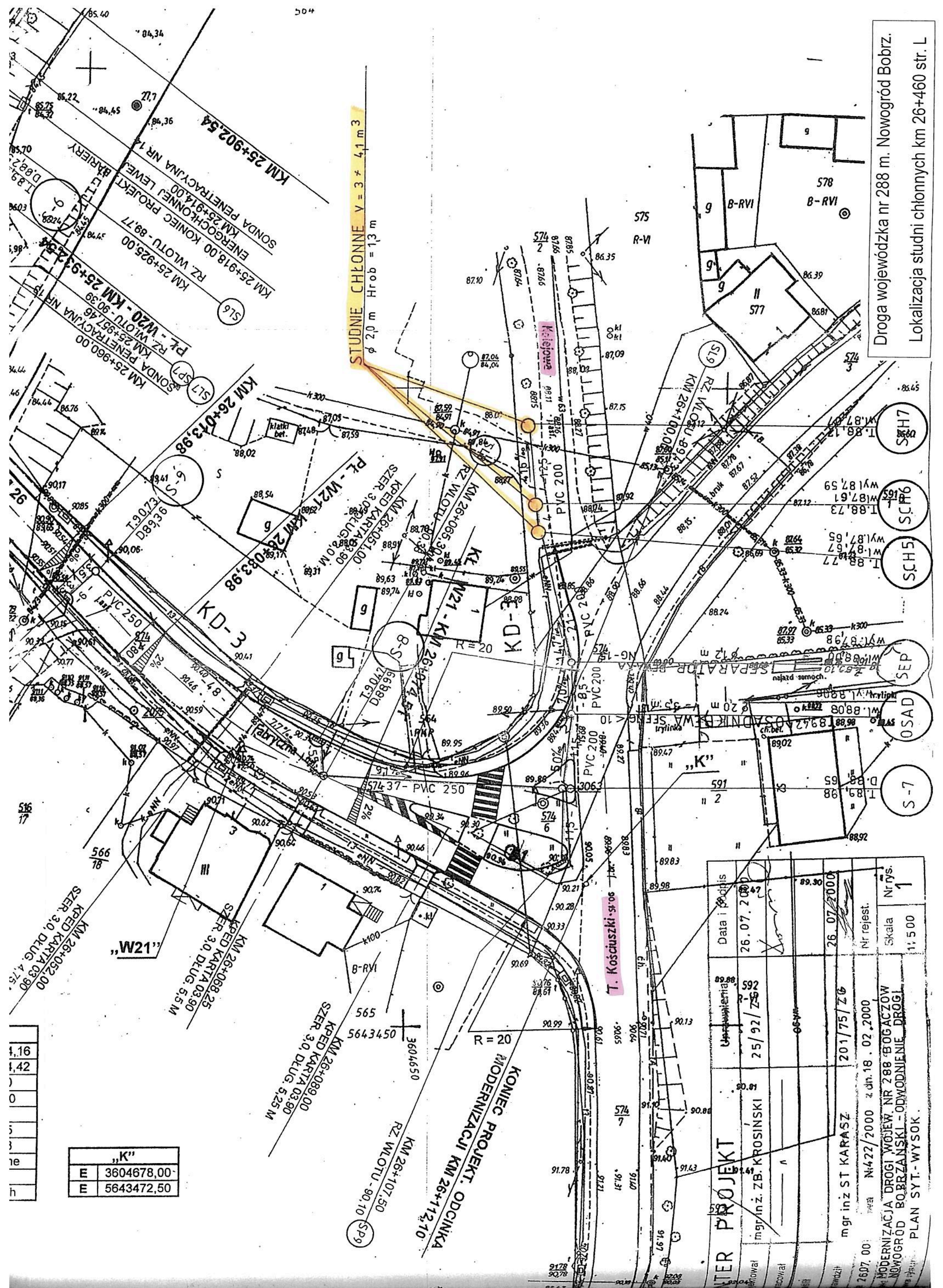
SP2 T.85,01
 D.83,58
 D183,61

SP1 T.84,90
 D.83,47
 D183,50



W 20	
E	3604552,26
N	5643567,27
α	90,66
R	35,00
B	11,23
T	30,21
Ł	49,85
e	2x1,0
i	2% daszkowy
Vp	40km/h

SZKIC ORIENTACYJNY
 skala 1:50000
 Droga wojewódzka nr 288 m. Nowogród Bobrz.
 Lokalizacja studni chłonnych km 26+235 str. P



Droga wojewódzka nr 288 m. Nowogród Bobrz.
 Lokalizacja studni chłonnych km 26+460 str. L

STUDNIE CHŁONNE $\varnothing 2,0$ m Hrob = 1,3 m
 $\varnothing 2,0$ m Hrob = 4,1 m 3

- SCH7
- SCH6
- SCH5
- SEP
- OSAD
- S-7

"K"	
E	3604678,00
E	5643472,50

Wzrost	Waga	Wzrost	Waga	Wzrost	Waga
1,16	42	0	0	0	0

mgr inż. ZB. KRÓSIŃSKI	25/92/256	26.07.2000	
mgr inż. ST. KARASZ	201/75/Z6	26.07.2000	
mgr inż. ST. KARASZ		Nr rejestr.	
		z dn. 18. 02. 2000	
MODERNIZACJA DRUGI WOJEW. NR 288 BOGACZÓW NOWOGRÓD BOBRZANSKI - ODWODNIENIE DROGI PLAN SYT. - WYSOK			
		Skala	Nrys.
		1:500	1

KONIEC PROJEKTU ODCINKA
 MODERNIZACJI KM 26+112,10

T. Kościuszki - 51 06 11 06