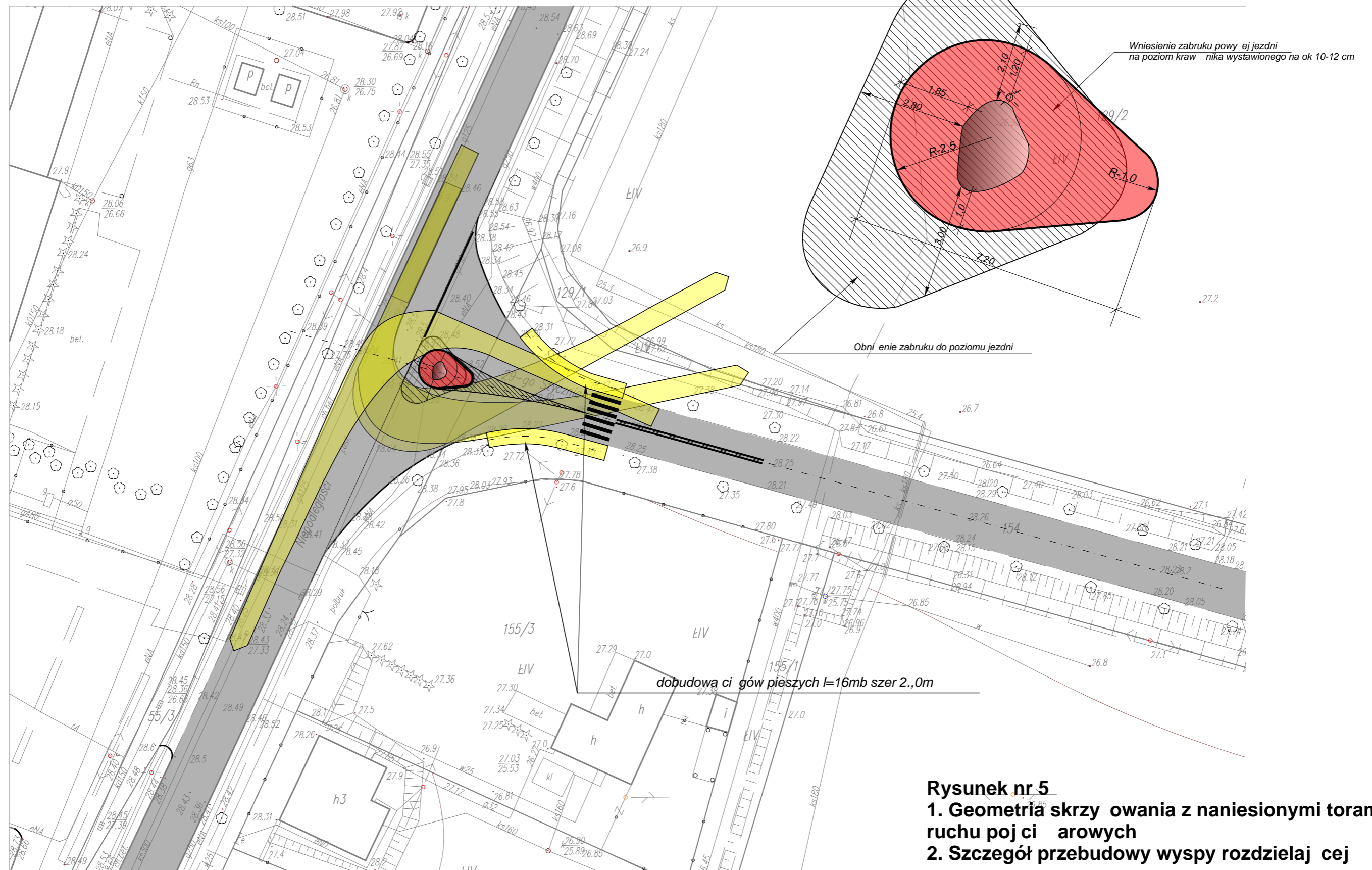


szczegół przebudowy
wyspy skala 1:100

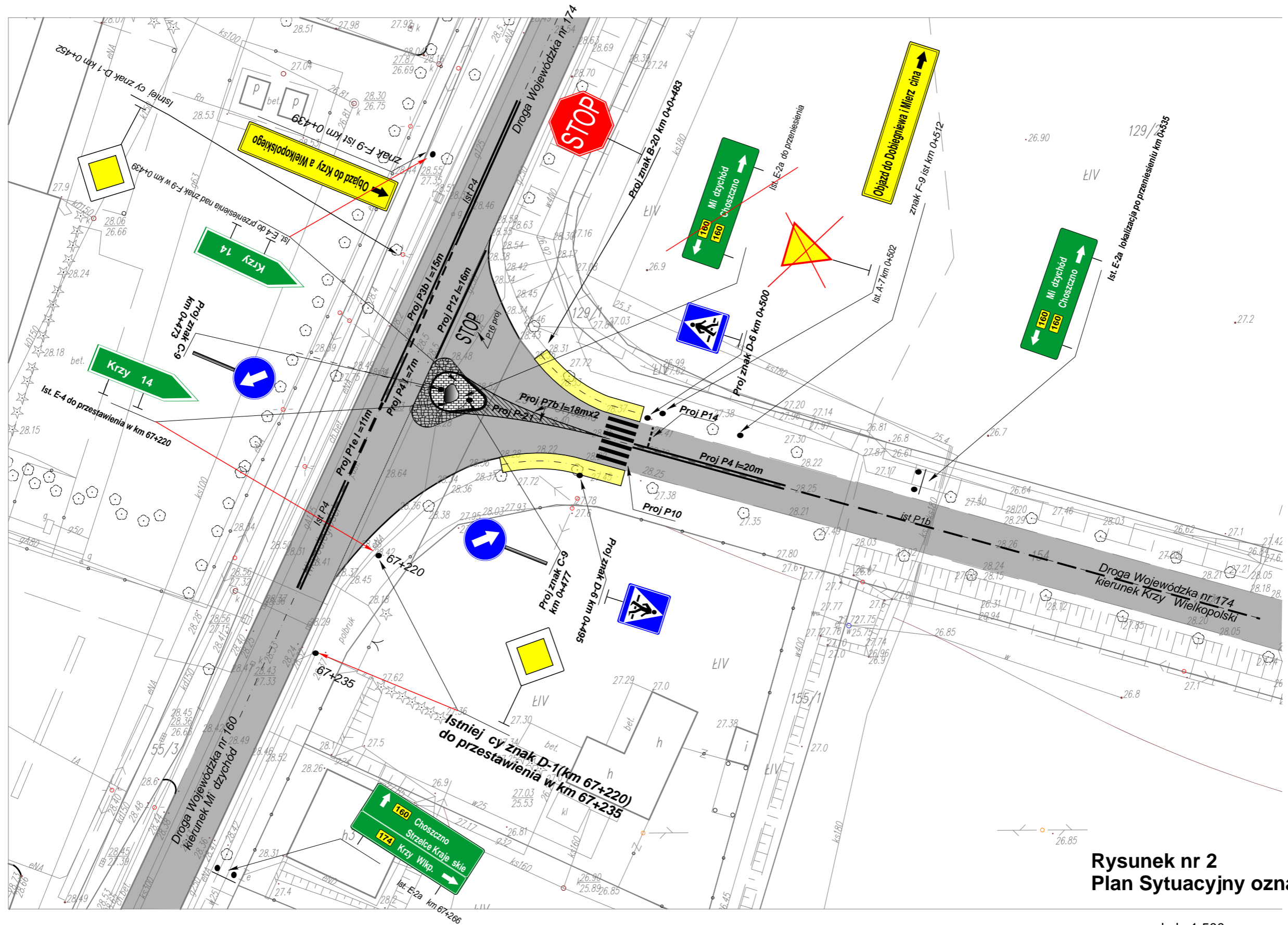


Rysunek nr 5
1. Geometria skrzyżowania z naniesionymi torami ruchu pojazdów
2. Szczegół przebudowy wyspy rozdzielającej

skala 1:500

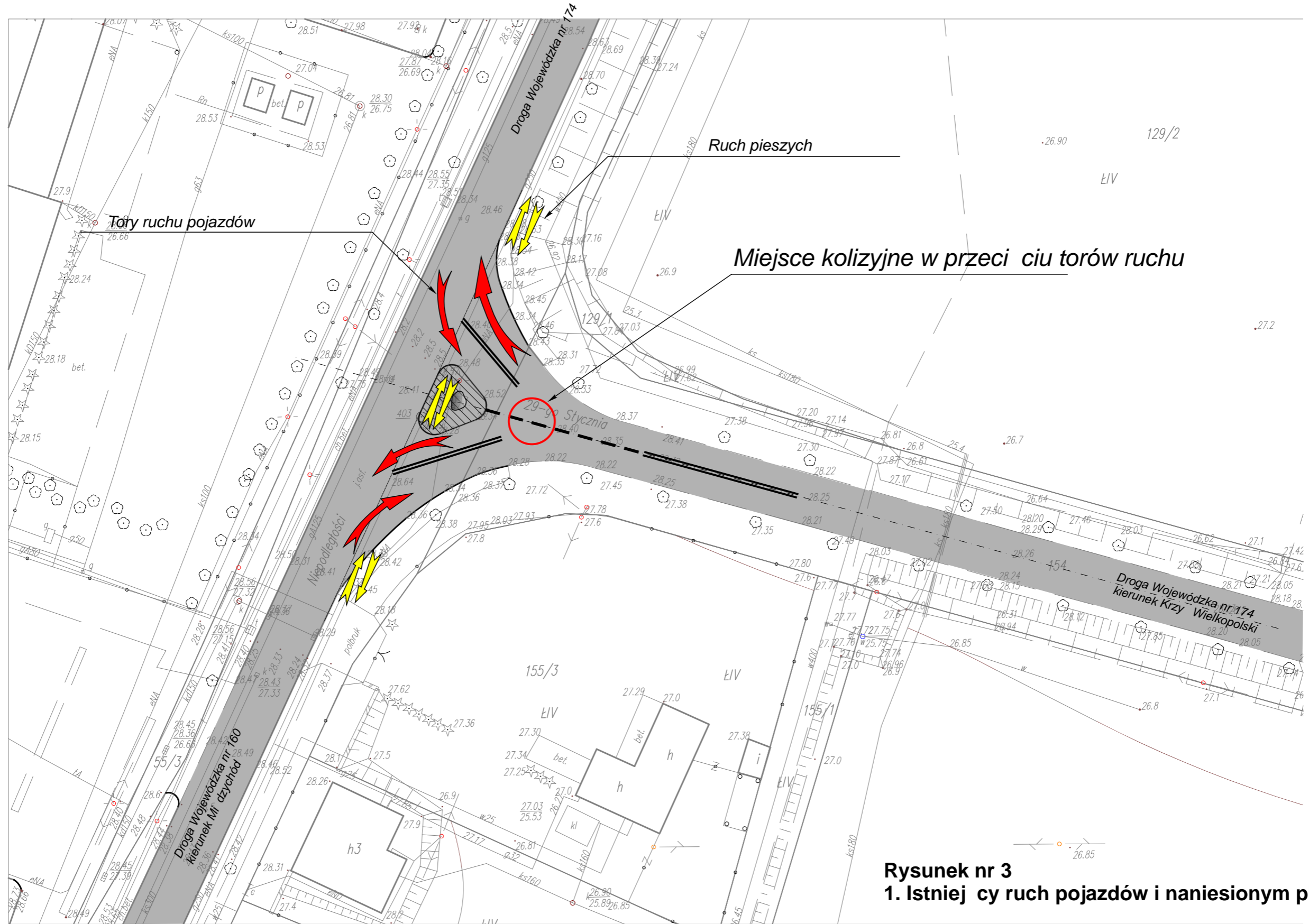
Rysunek nr 4
Wizualizacja skrzyżowania po uporządkowaniu torów ruchu





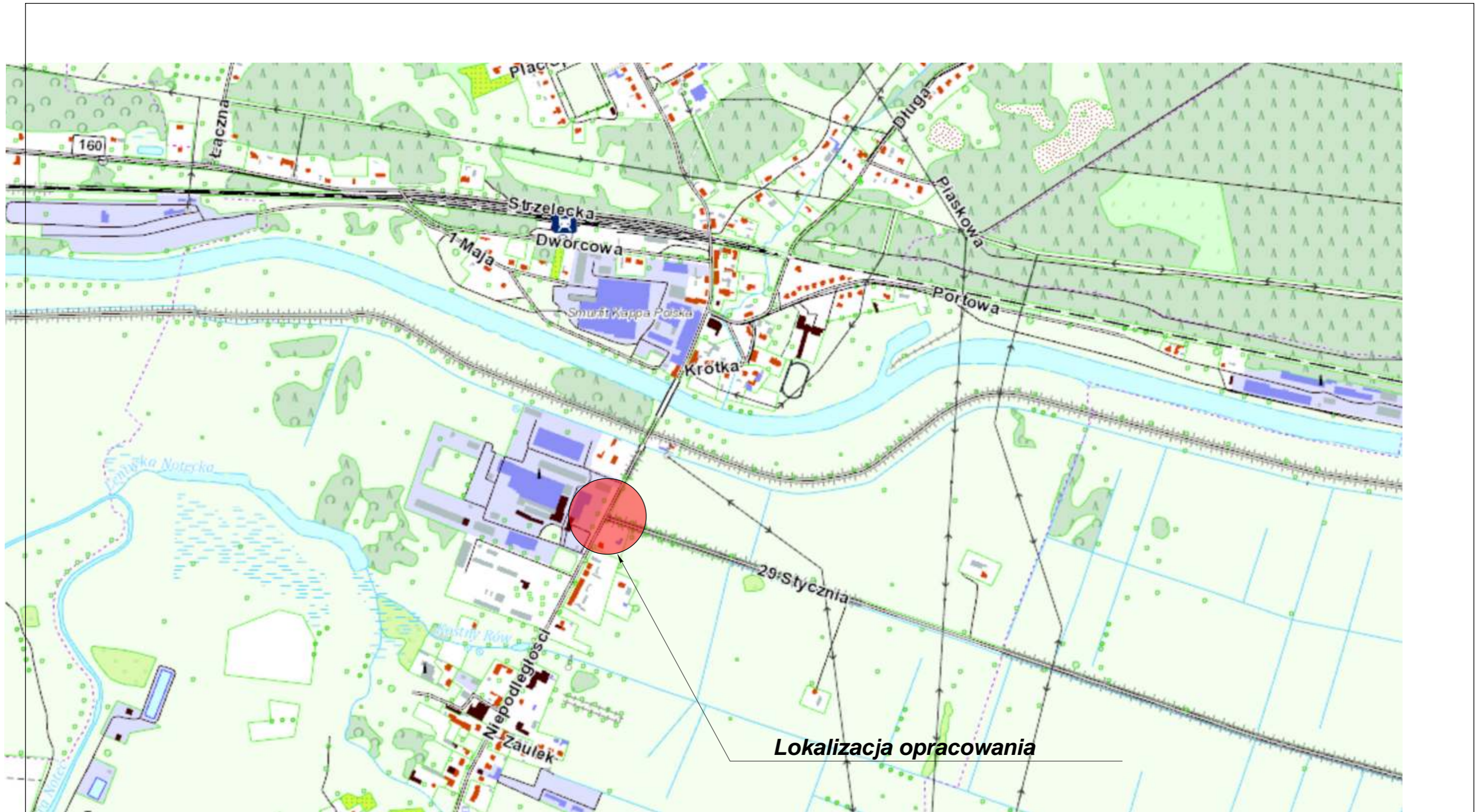
Rysunek nr 2
Plan Sytuacyjny oznakowania

skala 1:500



Rysunek nr 3
1. Istniejący ruch pojazdów i naniesionym pkt kolizyjnym

skala 1:500



Rysunek nr 1
Plan Orientacyjny

skala 1:500