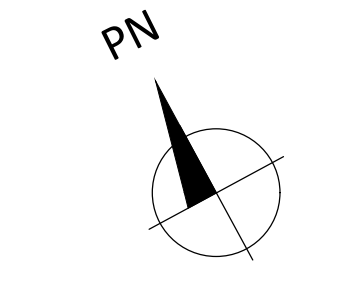
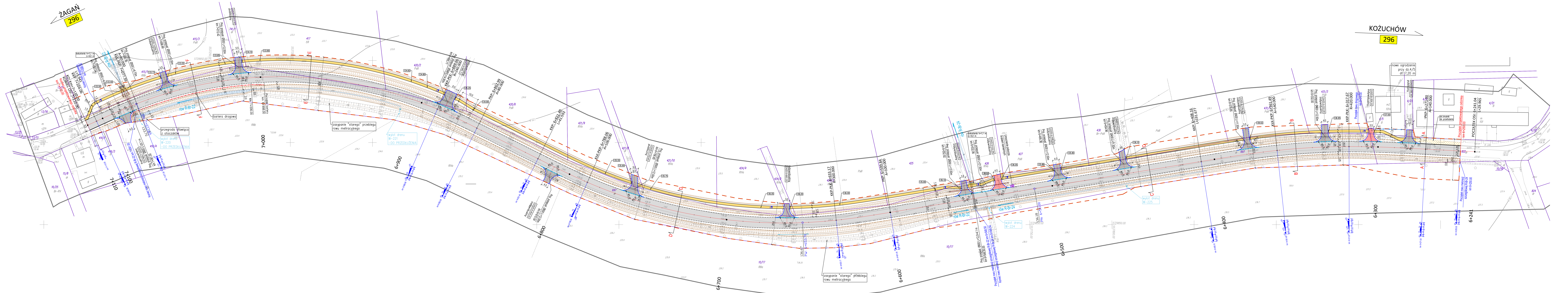


Woj. Lubuskie
Powiat Zielonogórski
Gmina Zielonogóra
Osiedle Zielonogóra
Miejscowość Zielonogóra nr 622, 697
GN 6640.1283.2916

MAPA DO CELÓW PROJEKTOWYCH
ARKUSZ 1
Skala 1:500
Data na dzień 06.02.2017 r.
Wydruk do: 06.02.2017 r.

LEGENDA
- linia drogi wojewódzkiej nr 296 - nawierzchnia bitumiczna (SMA)
- pasy - nawierzchnia z kostki betonowej w kol. szarym
- chodniki - kostka betonowa w kol. szarym
- krawężnik betonowy 20x30 cm (h=12 cm)
- krawężnik betonowy 20x42 cm (h=12 cm)
- krawężnik betonowy 20x42 cm (h=10 cm)
- obrzeża betonowe 30x30 cm
- krawężnik żelbetonowy (podziemia)
- krawężnik podłogi grzewczej
- projektowany row
- projektowane ogrobinie
- granica działki
- linia rozgraniczająca pos. drogowy (DNR 296)
- docelowa granica działki

INNE
- projektowane ogrobinie
- granica działki
- linia rozgraniczająca pos. drogowy (DNR 296)
- docelowa granica działki



LEGENDA
BRANŻA DROGOWA

- linia drogi wojewódzkiej nr 296 - nawierzchnia bitumiczna (SMA)
- pasy - nawierzchnia z kostki betonowej w kol. szarym
- chodniki - kostka betonowa w kol. szarym
- krawężnik betonowy 20x30 cm (h=12 cm)
- krawężnik betonowy 20x42 cm (h=12 cm)
- krawężnik betonowy 20x42 cm (h=10 cm)
- obrzeża betonowe 30x30 cm
- krawężnik żelbetonowy (podziemia)
- krawężnik podłogi grzewczej
- projektowany row
- projektowane ogrobinie
- granica działki
- linia rozgraniczająca pos. drogowy (DNR 296)
- docelowa granica działki

INNE

- projektowane ogrobinie
- granica działki
- linia rozgraniczająca pos. drogowy (DNR 296)
- docelowa granica działki

JEDNOSTKA PROJEKTOWA	 PRZEDSIĘWSTWIE WIELOBRAŃOWE Filip Walczak ul. Podgórska 7/16, 65-002 Zielona Góra tel. 91 525 72 34 lub 30, fax 91 525 72 35		
INWESTOR	ZARZĄD WOJEWÓDZTWA LUBUSKIEGO		
TEMAT	ROZBUDOWA DRUGI WOJEWÓDZKIEJ NR 296 ul. Podgórska 7, 65-042 Zielona Góra nr bud. ogł. nr 255/2017/OT-1		
ADRES	Główny projektant (osoba odpowiedzialna): mgr inż. Filip Walczak, ul. Podgórska 7/16, 65-002 Zielona Góra, tel. 91 525 72 34, fax 91 525 72 35, e-mail: f.walczak@fawa.pl mgr inż. Tomasz Romaniewicz, ul. Podgórska 7/16, 65-002 Zielona Góra, tel. 91 525 72 34, fax 91 525 72 35, e-mail: t.romaniewicz@fawa.pl mgr inż. Elżbieta Białowska, ul. Podgórska 7/16, 65-002 Zielona Góra, tel. 91 525 72 34, fax 91 525 72 35, e-mail: e.bialowska@fawa.pl		
FAZA	PROJEKT WYKONAWCZY		
BRANŻA	DROGOWA		
FUNKCJA	IMIE I NAZWISKO	UPRAWNIENIA	DATA
PROJEKTANT	mgr inż. Filip Walczak	upr. nr 26/2002/Gw zawieszona w trybie ogłoszenia w sprawie ogłoszenia zawieszona w sprawie ogłoszenia	10.02.2017
SPRAWDZAJĄCY	mgr inż. Tomasz Romaniewicz	upr. nr 186/0076/P000/11	10.02.2017
ASYSTENT PROJEKTANTA	mgr inż. Elżbieta Białowska		10.02.2017
RYSUNEK	PLAN SYTUACYJNY		
DATA: 10.02.2017	SKALA: 1:500	NR RYSUNKU: 2	ARKUSZ RYSUNKU: 1