

III.ZAŁĄCZNIKI

Zał. nr 1

Budowlane Laboratorium Badawcze Jolanta Nowicka			KARTA OTWORU GEOTECHNICZNEGO Otwór nr 1 - Radów				Zał.Nr: 1. 1					
Miejscowość: Radów Gmina: Rzepin Powiat: słubicki Województwo: lubuskie			Objekt: Przebudowa dr. woj. 139 - budowa chodnika Zleceńodawca: P.W. "FAWAL" Sp. z o.o. Wiercenie: Budowlane Laboratorium Badawcze Jolanta Nowicka Dozór geol.: geotech. J.Nowicka				System wiercenia: Ręcznie Rzędna: 90.68 m n.p.m. Skala 1 : 25 Data wiercenia: 2014-10-03					
Wiercenie	Głębokość zwierciadła wody	Stratygrafia	Profil litologiczny		Przelot	Opis litologiczny	Symbol gruntu	Warstwa geotechniczna	Wilgotność	Stopień zagęszczenia ID	Stopień plastyczności IL	Stan gruntu
			[m]	[m]								
1	2	3	4	5	6	7	8	9	10	11	12	13
				Or	0.10	Głeba	Or	I				
				FSa+Mg	0.60	Piasek drobny z poj. gruzem cegl. brązowy	FSa+Mg	II	w	0.56		szg
				FSa+siSa+Mg	0.80	Piasek drobny na pograniczu piasku pylastego, z poj. gruzem ceglany, brązowy	FSa+siSa+Mg			0.54		
				FSa/siSa	1.00	Piasek drobny na pograniczu piasku pylastego, brązowy	FSa/siSa	III		0.54		
				clSa	2.00	Głina piaszczysta, brązowa		IVC	s		0.10	tpl
				clSa	2.30	Głina piaszczysta, brązowa		IVB			0.25	tpl/pl
				clSa	2.90	Głina piaszczysta, brązowa	clSa	IVC			0.35	pl
				clSa	4.50	Głina piaszczysta, brązowa		IVB	w		0.25	tpl/pl

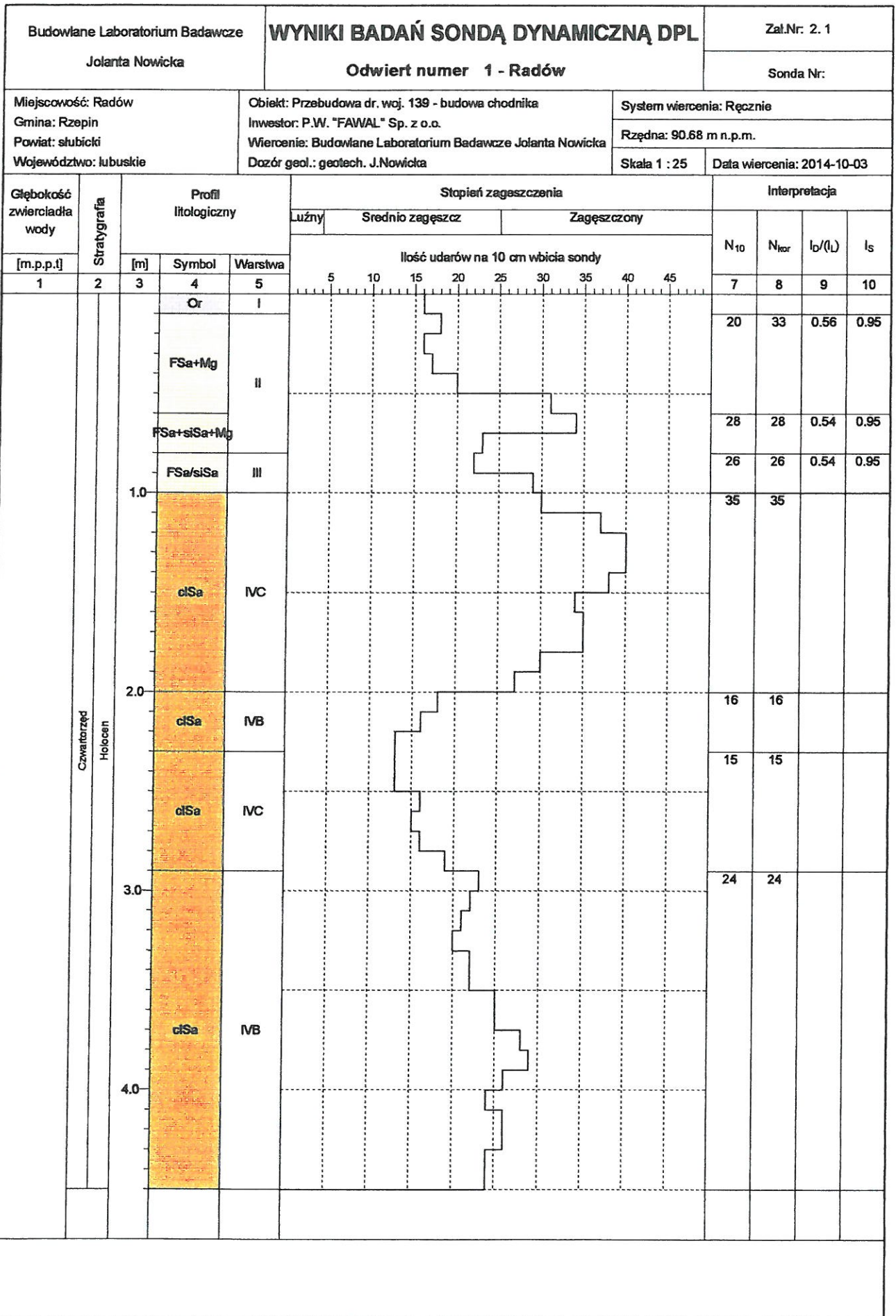
Rysunek wykonano programem "GeoStar"

BUDOWLANE LABORATORIUM
J. Nowicka
ul. Inz. Jolanta Nowicka
15-001 WIEBĄŻYCE

Wiercenie		Stratygrafia	Profil litologiczny		Przełot [m]	Opis litologiczny	Symbol gruntu	Warstwa geotechniczna	Wilgotność	Stopień zagęszczenia ID	Stopień plastyczności IL	Stan gruntu
1	2		4	5								
		Czwartorzęd Holocen	FSa+siSa+Mg+Gr		0.30	Piasek drobny na pograniczu piasku pylastego, z poj. gruzem ceglany betonowym i żwirem, brązowy	FSa+siSa+Mg+Gr			0.65		
			FSa+siSa+sasiCl		1.10	Piasek drobny na pograniczu piasku pylastego z włódkami gliny, brązowy	FSa+siSa+sasiCl	III	w	0.53		szg
			FSa/siSa + sasiCl		1.40	Piasek drobny na pograniczu piasku pylastego, ledko zagliniony, ciemno brązowy	FSa/siSa + sasiCl			0.46		
			clSa		1.60	Gлина piaszczysta, brązowa		IVC	s		0.10	tpl
			clSa		2.50	Gлина piaszczysta, brązowa	clSa	IVB	w		0.25	tpl/pl

Rysunek wykonano programem "GeoStar"

LABORATORIUM
J. Nowicka
 mgr inż. Jolanta Nowicka
 Liczba: ITB N: 3607/1190



Rysunek wykonano programem "GeoStar"

BUDOWLANE LABORATORIUM
Jolanta Nowicka
 mgr inż. Jolanta Nowicka
 Znak. ITB Nr 3623/1/94

Budowlane Laboratorium Badawcze Jolanta Nowicka		WYNIKI BADAŃ SONDA DYNAMICZNĄ DPL				Zał.Nr: 2.2												
		Odwiert numer 2 - Radów				Sonda Nr:												
Miejscowość: Radów Gmina: Rzepin Powiat: słubicki Województwo: lubuskie		Objekt: Przebudowa dr. woj. 139 - budowa chodnika Inwestor: P.W. "FAWAL" Sp. z o.o. Wiercenie: Budowlane Laboratorium Badawcze Jolanta Nowicka Dozór geol.: geotech. J.Nowicka				System wiercenia: Ręcznie Rzędna: 90.79 m n.p.m. Skala 1 : 25 Data wiercenia: 2014-10-03												
Głębokość zwierniada wody	Stratygrafia	Profil litologiczny			Stożek zagęszczenia										Interpretacja			
		[m]	Symbol	Warstwa	Luźny	Srednio zagęszcz					Zagęszczony					N ₁₀	N ₁₀₀	I _D /(I _s)
[m.p.p.]					ilość uderzeń na 10 cm wbięcia sondy													
1	2	3	4	5	5	10	15	20	25	30	35	40	45	7	8	9	10	
	Czwartorzęd Holocen		FSa+siSa+Mg+Gr II	II										26	82	0.65	0.97	
			FSa+siSa+sasCl	III											20	24	0.53	0.94
			FSa/siSa + sasCl												12	12	0.46	0.93
			ciSa	IVC											10	10		
			ciSa	IVB											9	9		

Rysunek wykonano programem "GeoStar"

BUDOWLANE LABORATORIUM
J. Nowicka
 mgr inż. Jolanta Nowicka
 Zrówn. ITR Nr 3620/1/04

URZĄD MIEJSKI
w Rzepinie
Pl. Ratuszowy 1
69-110 Rzepin
tel./fax 95 759 62 85, 95 759 64 78

Zm nr 2
Przedsiębiorstwo Wielobranżowe „FAWAL”
Filip Walczak Sp. z o.o.
66-400 Gorzów Wlkp.
ul.Kobylogórska 16A

Nasz znak :RIRG.7226.36.2014.EP
Dot.: Uzgodnienie dokumentacji projektowej.

Rzepin , dnia 2014-12-01

Uzgadniam przedstawioną dokumentację projektową przebudowy drogi wojewódzkiej nr 139 w zakresie budowy chodnika w m.Radów bez uwag.

Z poważaniem

Z up. Burmistrza

Elżbieta Pych
Kierownik Referatu

Infrastruktury i Rozwoju Gospodarczego

W załączeniu:

1.Projekt wykonawczy – branża drogowa - 1 kpl.

