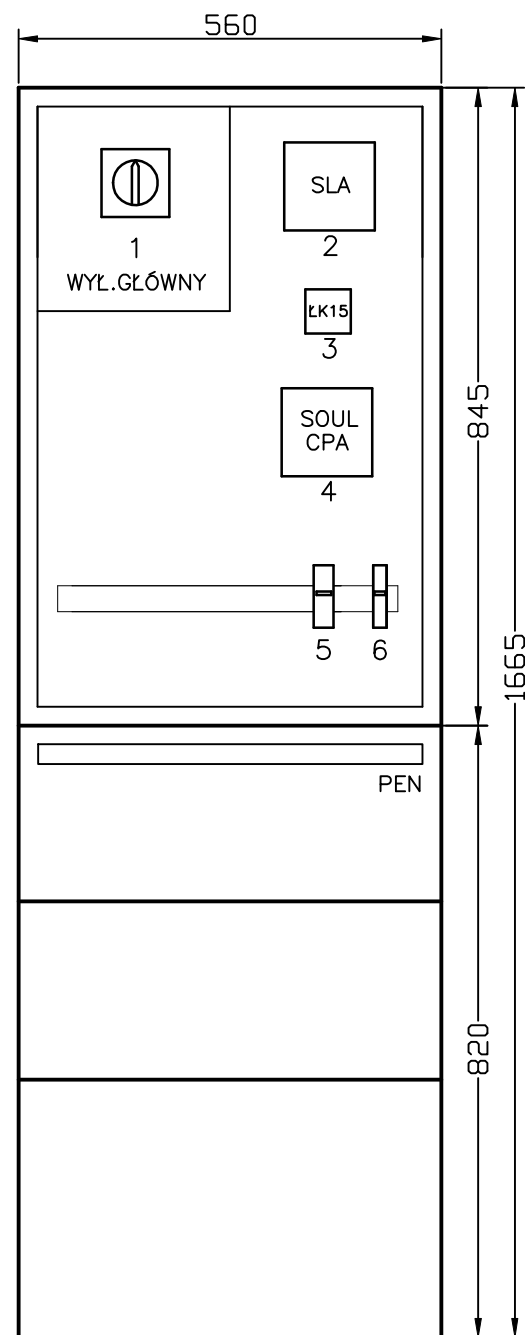
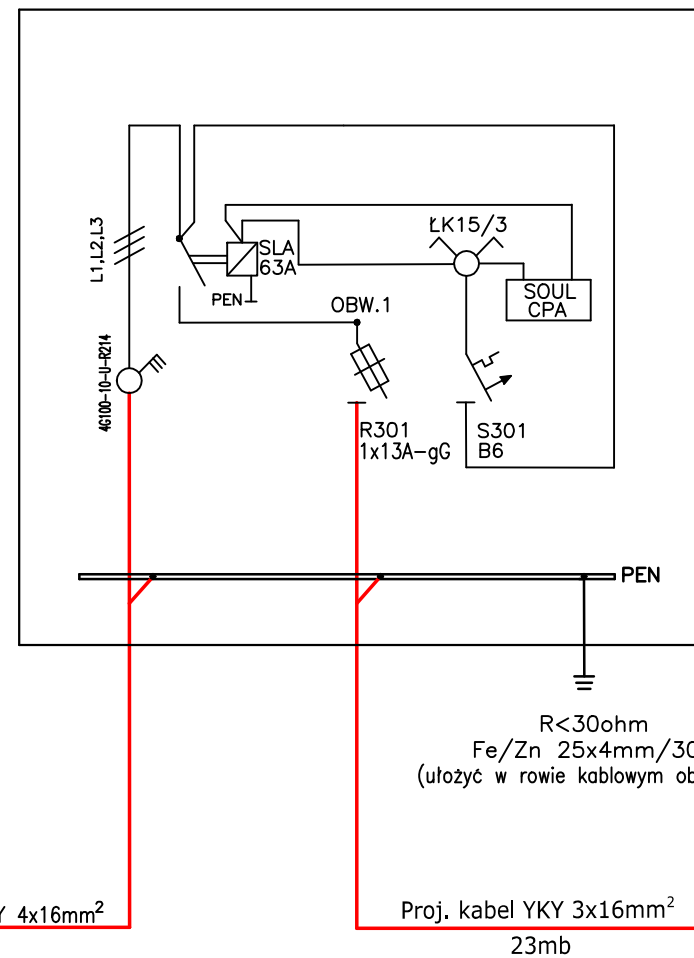
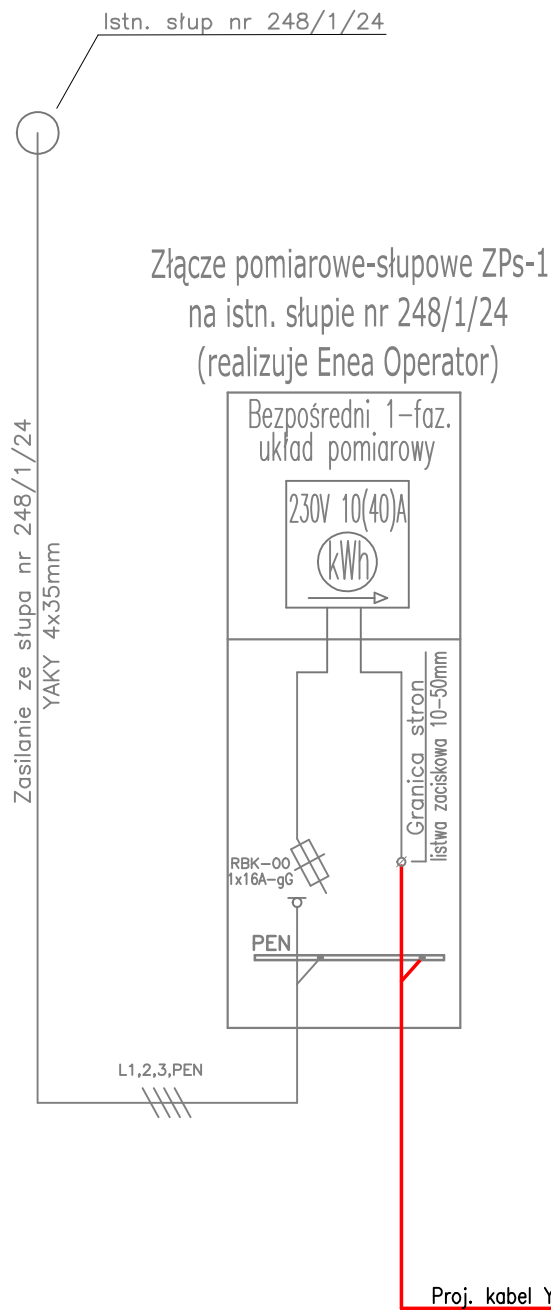


Proj.szafka oświetlenia drogowego
 typu SOP-3 w obudowie typu OP58 FD
 SKALA 1:10

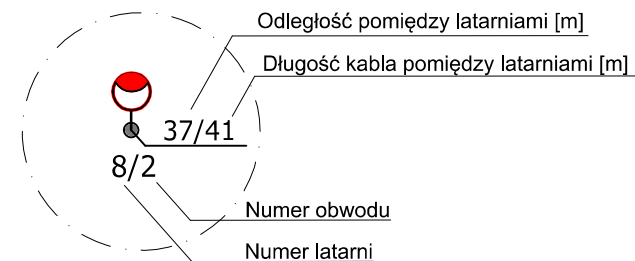
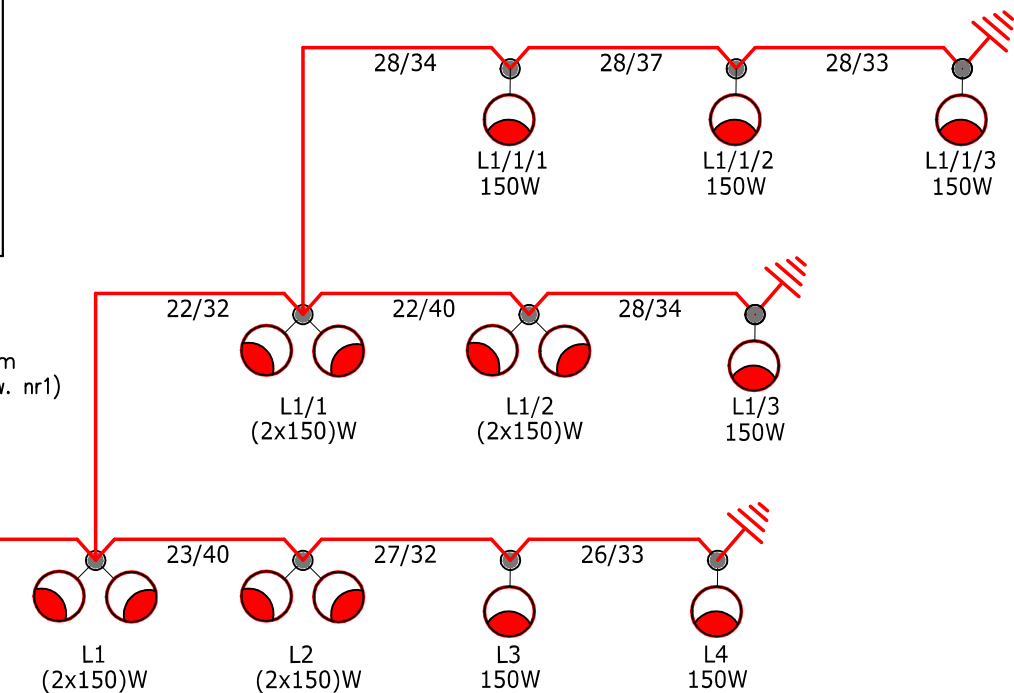


1. Wyłącznik główny typu 4G100-10-U-R214 f-my APATOR
2. Stycznik główny SLA-63A
3. Łącznik krzywkowy ŁK15/3
4. Zegar astronomiczny SOUL, CPA
5. Rozłącznik bezpiecznikowy R301 z wkładką 1x13A-gG - proj. obw. nr 1
6. Wyłącznik instalacyjny nadmiarowo-prądowy S301B6 (zabezpieczenie stycznika SLA)



Uwaga:

- Obw. nr 1
- długość całkowita $L_c=338\text{mb}$
 - moc przyłączeniowa $P_p=170\text{W} \times 14=2380\text{W}$
 - długość dla której wykonano obliczenia skutecznego wyłączenia zasilania L1/1/3 = 159mb



SKUTECZNE SAMOCZYNNNE WYŁĄCZENIE

BIURO PROJEKTOWO-USŁUGOWE PROJ-BUD SP. Z O.O.			
65-007 ZIELONA GÓRA, AL. WOJSKA POLSKIEGO 37 tel./fax (0 68) 327 20 09 e-mail: ProjBud@interia.pl			
PROJEKTANT	imię i nazwisko	UPRAWNIENIA	DATA I PODPIS
OPRACOWAŁ	inż. Edmund Zdziarski	204/64/ZG	
SPRAWDZIŁ	inż. Włodzimierz Woźniak	143/73/ZG	
KIEROWNIK	inż. ZBIGNIEW SYCHOWSKI		
TEMAT:	ROZBUDOWA DRÓGI WOJEWÓDZKIEJ NR 297 W M. BORÓW WIELKI OD KM 15+050,00 DO KM 15+970,00		
INWESTOR:	ZARZĄD DRÓG WOJEWÓDZKICH Al. Niepodległości 32, 65-042 Zielona Góra		
RYSunek	SCHEMAT IDEOWY ZASILANIA		Projekt wykonawczy
NR ZLEC:	BRANZA:	SKALA:	DATA:
143/10	ELEKTR.	1:10	06.2011
			NR RYS.: E/2

Zastrzegam wszelkie prawa wynikające z Ustawy o prawie autorskim.
 Rysunek niniejszy nie może być w całości lub w części przesyłany, udostępniany lub oddany komukolwiek,
 bez pisemnej zgody SPJ PROJ-BUD w Zielonej Górze.