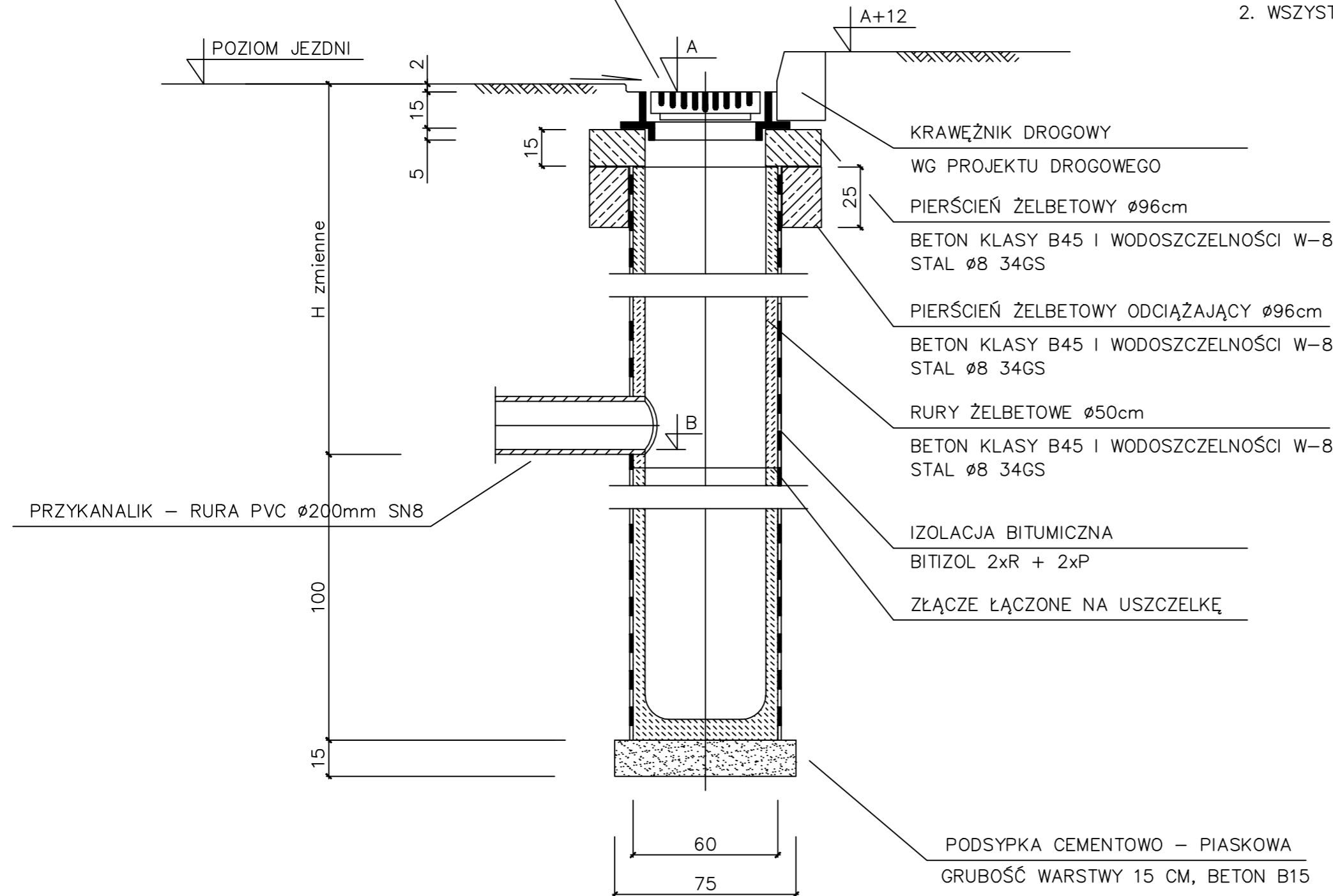


ŻELIWNY WPUST ULICZNY TYP CIĘŻKI

O WYMIARACH 390*590mm TYP WU1-D kl. D400
Z KRATĄ MOCOWANĄ W KORPUSIE ZAWIASOWO
KONECKIE ZAKŁADY ODLEWNICZE

UWAGA:

1. WSZYSTKIE PRZYKANALIKI OD WPUSTÓW ULICZNYCH WYKONANE Z RUR $\varnothing 200\text{mm}$ PVC SN8 SPEŁNIAJĄCE WYMAGANIA PN-EN1401:1999
2. WSZYSTKIE WYMIARY PODANO W cm.



"PROMOST" Sp. z o.o.
65-034 Zielona Góra ul. Boh. Westerplatte 11
tel. +68 47-84-500; fax +68 47-84-502

Stanowisko	Imię i nazwisko	Uprawnienia	Data i podpis
Projektant:	mgr inż. Wiesław Kudowicz	Upr. proj. 80/75/ZG w specj. instal. - inż.	08.2009
Opracował:	mgr inż. Bartosz Chrastek		08.2009
Sprawdzający:	mgr inż. Zbigniew Krosiński	Upr. proj. 25/82/ZG w specj. instal. - inż.	08.2009
Umowa:			Nr rej.
Obiekt:	Przebudowa drogi wojewódzkiej nr 296 w ciągu ul. Przyjaciół Żołnierza i Lotników Alianckich w Żaganiu od km 25+690 do km 27+900		Skala
Branda	sanitarna		
Nazwa rysunku:	Schemat studzienki ulicznej		Nr rys. 7